

---

# KROYMANS

BESPOKE MAGAZINE

---





MENSWEAR COLLECTIONS BY CESARE ATTOLINI ORAZIO LUCIANO SAINT CRISPIN'S LORO PIANA  
KITON JACOB COHEN BONTONI INCOTEX CARUSO RICHARD J. BROWN 100 HANDS AND MANY OTHERS  
VISIT US IN STORE OR AT PAUW.COM TO DISCOVER MORE

PAUW MANNEN



# Grand&Johnson

interieurarchitectuur | styling | productontwerp | conceptstore

**Grand&Johnson** is een ontwerpstudio waar met pure aandacht en oog voor detail invulling wordt gegeven aan high-end interieurs voor zowel particuliere als zakelijke opdrachtgevers.

De ontwerpen verwonderen. Door indeling, door licht-, kleur- en materiaalgebruik. Rustig, met een sterk lijnenspel. Esthetisch, maar ook praktisch bruikbaar. En volledig maatwerk; elk project is uniek met de klant als uitgangspunt. Alles tot in detail doordacht en vervaardigd van uitsluitend kwalitatief hoogstaande natuurlijke materialen. Oorspronkelijk, gedurfd en tijdloos. Elke ruimte verwondert, het geheel vormt een eenheid.

[www.grandjohnson.com](http://www.grandjohnson.com) | amsterdam | + 31 20 67 040 65 | [info@grandjohnson.com](mailto:info@grandjohnson.com)





Dami<sup>®</sup>  
LUXURY INTERIOR

*“ There is no room for compromise when it comes to the detail, the materials and the design as a whole. ”*

Every item of Dami furniture is a creative invention that is first brought to by putting pencil to paper, whereupon the careful choice of exceptional materials and colours ultimately render it fashionably subtle. Dami's luxury furniture combines elegance and contemporary design in a way that raises interior design to the next level.



## VOORWOORD

Met erg veel plezier stuurden wij u deze vierde editie van Kroymans Bespoke Magazine, ons tijdschrift waarin wij u meenemen in de prachtige wereld van de automerken die wij vertegenwoordigen.

In alle nuchterheid moeten wij concluderen dat de gevolgen van de wereldwijde corona-pandemie ieders leven de afgelopen maanden niet altijd zo aangenaam maakte als we zouden wensen. Een magazine als dit zorgt dan nu voor ontspanning, prettige afleiding en het inzicht dat we in ons leven zelf de slingers moeten ophangen.

Over de nieuwste modellen van de merken die wij voeren leest u veel op de volgende pagina's. Maar u maakt er ook uitgebreider kennis met 'de meisjes van Kroymans', met onze filosofie achter ons mooie merk Aston Martin en met onze nieuwste activiteit, die welbeschouwd voor Kroymans verre van nieuw is, namelijk leasing in al zijn vormen. Kortom, volop variatie in onderwerpen. Daarnaast zijn er de inspirerende prachtige producten van onze adverteerders. Ik heb al heel wat relaties gesproken die bijvoorbeeld juist daardoor hun huis aanpakten en nu met veel meer plezier wonen, of die een nieuw schip kochten dat hen ongelooflijk veel plezier verschaft.

In een wereld waarin de noodzakelijke beperking van schadelijke uitstoot een hoofdrol speelt, ontkomen wij niet aan de komst van steeds meer modellen met volledige of gedeeltelijke elektrische aandrijving. De geruisloosheid, trekkracht en de wetenschap dat je lokaal geen schadelijke stoffen verspreidt zijn vaak overtuigend. Maar we weten ook dat al onze auto's, ook de gebruikte exemplaren, aan alle actuele emissie-eisen

voldoen. Dus wie als eerste, tweede of derde auto nog 'ouderwets' met een lekker klinkende brandstofauto wil blijven rijden, is bij ons ook aan het beste adres. Die auto's blijven we ook nog vele jaren verkopen én onderhouden, opdat elke klant er maximaal plezier van blijft houden.

Ik noemde Aston Martin al even. Sinds enige maanden zijn wij de enige authorized dealer in ons land. Dat is een weergalozе erkenning van onze klantgerichtheid, onze commerciële inzet, onze service en de kwaliteit van onze werkplaats. Als u al een tijd van zo'n auto droomt bent u meer dan welkom om te komen rijden en proeven. Overigens gaan er steeds meer geruchten dat ook ons prachtmerk Ferrari met een SUV gaat komen, en met meer en meer geëlektrificeerde modellen. Daar hebben ook wij even aan moeten wennen, maar geruisloos je straat door en je oprit op kunnen rijden heeft veel charme en de wetenschap dat we onze kinderen en hun kinderen een betere wereld bezorgen vinden wij steeds overtuigender.

Wat de komende weken en maanden ons 'qua Corona' gaan brengen, staat in de sterren. Maar wij gaan ervan uit dat u ons gewoon kunt blijven bezoeken en dat wij ook op gepaste afstand toch ons enthousiasme voor onze merken zullen kunnen blijven overbrengen. Ook voor onderhoud aan of reparatie van uw auto kunt u vanzelfsprekend onverminderd op ons blijven rekenen. Dankzij onze een haal- en brengservice hoeft u daarvoor niet eens de deur uit!

Namens ons gehele team wens ik u al met al graag een mooi jaar toe, inclusief een blijvend goede gezondheid en veel rijplezier!

**Sander van den Bey**  
General Manager

# CONTENTS

- 18** **MAAK KENNIS MET DE DAMES VAN KROYMANS**
- 28** **UNIEKE SAMENWERKING TUSSEN ASTON MARTIN EN HOTEL DE L'EUROPE AMSTERDAM**
- 36** **KROYMANS FINANCIAL SERVICES WIL TOP 10 LEASEMAATSCHAPPIJ WORDEN**
- 44** **IN GESPREK MET EDUARD SEVERIJN, MISTER ASTON MARTIN NEDERLAND**
- 50** **ASTON MARTIN DBX - MOOIER WORDT HET NIET**
- 66** **DBS VOLANTE, DE ULTIEME OPEN GT-ERVARING**
- 86** **ASTON MARTIN VANTAGE F1 EDITION: CIRCUITPRESTATIES VOOR OP DE WEG**
- 112** **FERRARI 296 GTB: DE NIEUWE DEFINITIE VAN HET BEGRIP RIJPLEZIER**
- 136** **FERRARI ROMA: LA NUOVA DOLCE VITA**
- 156** **ALS EXCLUSIEF NOG NIET EXCLUSIEF GENOEG IS, FERRARI ICONA**
- 174** **THE ART OF LUXURY: KARMA REVERO EN KARMA GS-6**
- 186** **VERBETERDE TECHNOLOGIE VOOR JAGUAR F-PACE**
- 202** **DE NEW RANGE ROVER, WEERGALOOS VERFIJND**
- 222** **KROYMANS EXECUTIVE INSURANCE**
- 225** **CONTACT**



mmcmedia

Published by:  
MMC Media International Ltd, 54 Wood Street, Lytham St Annes, Lancs FY8 1QG Tel: (+44)1253 319882/3 [www.mmcmedia.com](http://www.mmcmedia.com)  
Please Contact Steve Streetly or Chris Shorley to discuss your bespoke publishing requirements. Design/Layout by Cas Streetly. Sales Manager - Ashley Shorley.

#### DISCLAIMER

No part of this publication may be copied or reproduced in any form or by any means, electronic, mechanical, photocopy or otherwise without the express permission of the publishers

Editorial articles: Jan Rooderkerk  
Content: Jonathan Middag

© Photographs by Vincent Riemersma Fotografie

T: (+31) 06 - 408 821 62 - E: [info@vincentriemersma.com](mailto:info@vincentriemersma.com) | [www.vincentriemersma.com](http://www.vincentriemersma.com)



## Welkom bij Kroymans

'Kroymans' aan de Soestdijkerstraatweg in Hilversum is al sinds decennia een toevluchtsoord voor de liefhebbers van 's werelds mooiste auto's. Het kleine dealerbedrijf voor British Leyland groeide uit tot een van de meest toonaangevende autobedrijven in Nederland, met onder andere dealerschappen voor Aston Martin, Ferrari, Jaguar, Karma, Land Rover en erkende reparateurschappen voor Maserati en Fisker. Inmiddels zijn er op de Soestdijkerstraatweg panden voor Ferrari en Aston Martin en Karma, en op de

Oscar Romerolaan een 'dedicated' pand voor Jaguar en Land Rover & Range Rover. Dagelijks staan kleine en grote kinderen likkebaardend voor onze ramen. Niet voor niets, want een combinatie van zulke fraaie merken in één bedrijf is uniek in Europa. Kroymans is de plek waar liefhebbers komen voor onderhoud, reparatie, keuring, certificering en aanschaf van hun klassieke of eigentijdse auto. U bent van harte uitgenodigd om eens een kijkje te komen nemen en onze gastvrijheid te ervaren.

START OPTIMIZING YOUR SLEEP

# WAKE UP<sup>®</sup> LIKE A RACE CAR DRIVER



## Awaken the power of your dreams

We all have dreams in life. For some, it's a new luxury car; for others, it may be reaching the pinnacle of their career or a track podium. Sleep for the brain is like fuel for the car, and racing drivers consider it one of life's ultimate performance enhancers – reinforcing good health instead of sacrificing it.

Since 1852, we have laid the foundations for quality sleep and success and dream of a more joyful and well-rested world. From our dream factory in

Sweden, we create your Hästens using only our finest natural materials for exceptional support and deep, restorative sleep. Each is a masterpiece of the bedmaker's art, requiring meticulous craftsmanship and handmade to your unique comfort and style preferences – all so you can create the future you dream of upon waking.

Sleep to perform<sup>®</sup> and invest in what makes your life richer.



Some of the world's most influential people sleep in a Hästens. Why? Because our beds are constructed to drastically improve the quality of their awake time. Discover more at [hastens.com](https://www.hastens.com) or in any Hästens store.

BE AWAKE FOR THE FIRST TIME IN YOUR LIFE<sup>®</sup> | [HASTENS.COM](https://www.hastens.com)

**Hästens**   
since 1852



Scan the QR code to test a Hästens bed.



BE AWAKE FOR THE FIRST TIME IN YOUR LIFE<sup>®</sup> | [HASTENS.COM](https://www.hastens.com)

**Hästens**   
since 1852





### WHEN ART MEETS DESIGN

NU Art & Design is an art gallery and interior design studio and we like to inspire our clients with interior concepts from the heart to make them feel at home in the best personal way. We collaborate with exclusive brands and recently opened our new showroom of Baxter in the attached monumental building in Woerden next to our showroom.

## NU ART&DESIGN

NU Art & Design  
WESTDAM 3 D  
3441 GA WOERDEN  
+31 (0)348 - 753 477  
[nu-art-design.com](http://nu-art-design.com)

# De Dames van Kroymans





Wie een van onze bedrijven belt of bezoekt, krijgt vaak als eerste te maken met één van de 'dames van Kroymans'. En trouwe klanten weten inmiddels dat zij stuk voor stuk 'het gezicht' zijn geworden van de merken waarvoor ze werken. Wij stellen ze graag aan u voor.

Stapt u bij Aston Martin aan de Soestdijkerstraatweg in Hilversum binnen, dan wordt u daar drie dagen in de week verwelkomd door Agnes Broeders en als zij er niet is, is Charelle Zomer de gastvrouw. Charelle is ook twee dagen per week actief achter de balie van de Ferrari showroom, als collega van Sara Stabile. Zij verdeelt dus haar aandacht over twee merken. Bij Kroymans Jaguar Land Rover is Anjès Arnouts al enige jaren het vertrouwde gezicht bij binnenkomst in de showroom.

Tijdens de twee dagen in de week die zij aan haar gezin wijdt (zij is net als Agnes een trotse moeder) wordt haar plaats ingenomen door Michelle Brouwer. Michelle was bij ons een van de weinige vrouwelijke autoverkopers in het land met ervaring met echte luxeproducten, werkte een aantal jaren voor zowel Jaguar als Land Rover maar ook zij werd moeder en ze werkt nu ook een aantal dagen per week aan de Oscar Romerolaan als gastvrouw. Komt u uw Jaguar of Land Rover voor onderhoud brengen, dan wordt u welkom geheten door Jasmijn Serier. Zij is als service adviseur werkzaam op de aftersales afdeling. Zie hier ons vrouwelijk sterrenteam!

#### ZOOO FOUT!

Wie ervaring heeft met het bezoeken van dealerbedrijven weet dat de ontvangst niet altijd geweldig is. De goede niet te na gesproken, maar er wordt dan óf geen aandacht aan je besteed of je wordt op basis van bijvoorbeeld je kleding of de auto waarmee je aankomt gewogen,

beoordeeld en soms veroordeeld. 'Oh', gruwen de dames van Kroymans gezamenlijk, "dat is zooo fout!" Michelle Brouwer: "Wij zijn heus niet feilloos en we zijn weleens even iets anders aan het doen en dan niet 'in control', maar iedereen die bij ons binnenkomt is echt éven welkom. Die krijgt lekkere koffie, alle aandacht en we helpen zo goed mogelijk. Je kunt toch niet op iemands uiterlijk afgaan? Er komen hier mensen strak in het pak maar ook mensen die in vrijetijdskleding lopen. Als wij een bezoeker niet naar wens helpen, komt die niet meer terug en tegenwoordig heb je razendsnel via social media kritiek. Het beeld dat je van een bedrijf en haar merken krijgt wordt in de eerste seconden bepaald.

En of je hier nou komt voor een nieuwe auto of voor een al oudere gebruikte, voor elke klant is het een nieuwe auto. Dus hoor je iedereen zo te behandelen." Charelle knikt en vult aan: "Voor sommige klanten is ons bedrijf een soort tweede huis, die komen hier vaak. Soms alleen maar om een kopje koffie te drinken en een babbeltje te maken, soms om iets anders te kopen voor zichzelf, een familielid of vriend. Wat ze ook komen doen, ze zijn áltijd welkom."

#### AFSPRAAK

Bij dealers van mooie auto's wemelt het vaak van de jongetjes met camera's die autofoto's maken en die op social media plaatsen. Zijn die ook welkom? Agnes reageert: "Die zien we hier zeker en bij Jaguar Land Rover ook, al is het daar wat minder. Het gaat hier primair om onze klanten, maar jonge 'autogekken' horen erbij. Door Corona zijn we wel wat voorzichtiger en als we bijvoorbeeld met een aflevering bezig zijn mogen er geen foto's worden gemaakt. Dat willen wij vanwege de privacy niet. We zien hier soms moeders 's morgens hun kinderen afzetten en een paar uur later weer ophalen, en die jongens en sommige meisjes staan dan echt te wachten op spectaculaire auto's. Dat is dan weer zó zoet!"

**B&B**  
**ITALIA**



design Mario Bellini

**homestede**  
Interieur | advies

Raadhuisstraat 84-88  
Heemstede  
info@homestede.nl  
www.homestede.nl

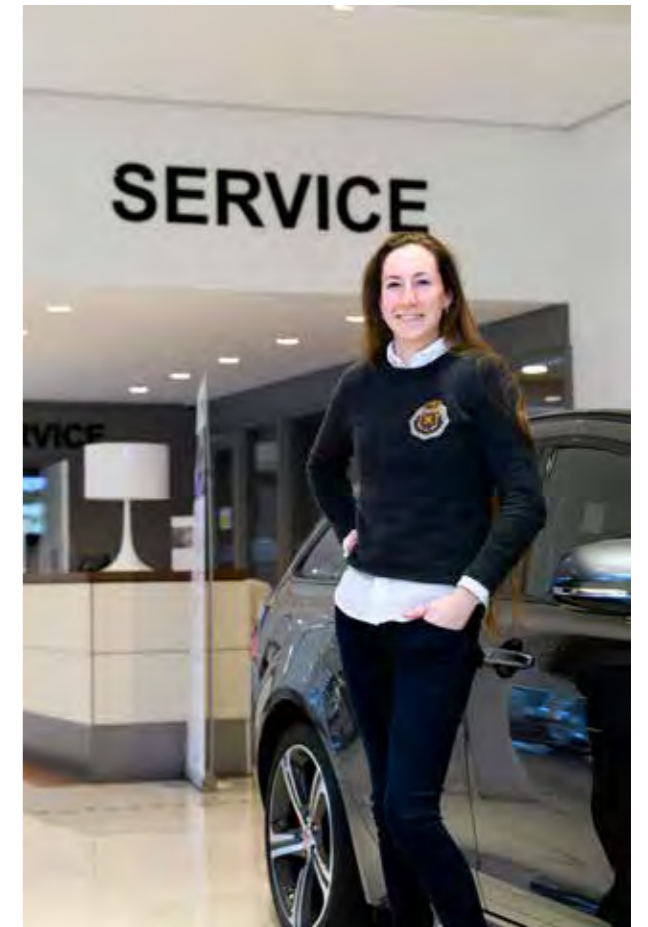
**camaleonda**  
dieci cento modi di vivere



## AUTOGEK

Moet je van auto's houden om dit werk te kunnen doen? De dames knikken stuk voor stuk ja. Jasmijn heeft daar een duidelijke mening over: "Ik denk dat het superbelangrijk is dat je auto's leuk vindt, dat je er het nodige van weet en dat je jouw enthousiasme ook uitstraalt. Ik ben zelf een enorme liefhebber van klassieke auto's en het is leuk om het daar met klanten over te hebben. En als service adviseur moet je natuurlijk ook wel een klein beetje weten hoe een auto in elkaar zit." Anjès vult aan: "Ik ben bij Aston Martin begonnen en daarna naar onze Jaguar en Land Rover-vestiging verhuist. Wij verkopen in alle vestigingen alleen maar prachtige merken. Voor veel mensen is het de realisering van een droom als ze bij ons binnenstappen en naar een auto komen kijken.

Daar willen ze al bij hun kopje koffie over praten en eigenlijk verwachten ze dan ook wel informatie en soms zelfs advies van jou. Natuurlijk koppelen wij bezoekers zo snel mogelijk aan verkoop- of werkplaatscollega's, maar dat kan niet altijd meteen. Dan is het aan ons om de bezoeker een thuisgevoel te geven en dan moet je ook met verstand van zaken over de auto's kunnen praten. Dat is superleuk om te doen." Ook Sara deelt die mening: "Wij leveren merken die stuk voor stuk iets bijzonders hebben, waar klanten soms een haast passionele relatie mee hebben. Het zijn ook altijd kostbare auto's. Zelfs iemand met veel geld, koopt zo'n auto niet zomaar even. Soms komen klanten er een paar keer voor terug. Je leert ze kennen, zij kennen ons een beetje en zo ontstaat er echt een band met klanten. Wij doen er allemaal echt ons best voor om elke klant vervolgens lang voor onze merken te behouden."



Jasmijn Serier



Sara Stabile

## EXPERIENCE

Onderschat het werk van de gastvrouwen niet; vriendelijk achter de balie gasten ontvangen is er slechts een onderdeel van. Ook Sales Support behoort tot de werkzaamheden en Sara bijvoorbeeld is tevens Ferrari Experience Manager.

Wat houdt dat in? Sara glimlacht en antwoordt: "Die functie is door Ferrari het leven ingeroepen om de klant een nog betere beleving van de wereld van Ferrari te geven. De 'Ferrari Experience' begint al bij binnenkomst in de showroom, qua aankleding, netheid, zelfs geurstokjes in bepaalde ruimtes tot de zeepjes en handcrèmes in de toiletten.

De juiste koffie, leesmateriaal en Ferrari items in de lounge zijn daar ook onderdeel van. Ik verzorg ook de reizen naar Maranello, Italië waar de Ferrari-fabriek gevestigd is. Ik boek de vluchten, hotel en restaurants voor de klanten. Ook als ze op eigen gelegenheid daar heen gaan, help ik ze graag bij het boeken of reserveren van hotels en restaurants. Door mijn Italiaanse afkomst is het soms net wat makkelijker met communiceren.

Als Experience Manager heb je dus een breed scala aan taken, die het werk nog leuker en interessanter maken. Ik ben ook receptioniste, en ik ben ooit op de werkplaatsadministratie van Jaguar begonnen. Ik ken ongeveer het hele bedrijf. Mijn combinatie van taken en werkzaamheden vind ik erg aantrekkelijk."



Agnes Broeders

### BOZE KLANTEN

Bij auto's kan er weleens wat mis gaan. Dan krijg je te maken met geïrriteerde klanten. Moeilijk? Agnes antwoordt: "Natuurlijk komt het een enkele keer voor dat je een klant aan de telefoon of tegenover je hebt die boos is. Dat is vervelend voor beide. Je hoort wel vertellen dat mensen de laatste tijd zoveel lomper zijn geworden, zo'n kort lontje hebben. Ik moet zeggen, en zo te zien spreek ik namens alle collega's, dat het maar heel zelden voorkomt dat mensen echt onhebbelijk en onredelijk worden. Je moet gewoon steeds vriendelijk en beleefd blijven, rust uitstralen en de klant optimaal helpen. Als mensen merken dat je echt je best voor hen doet, is boosheid doorgaans snel minder of voorbij. En ze zijn nooit boos op ons, hè. Dat scheelt ook. Daarbij: de echte kwaliteit van een bedrijf blijkt uit de manier waarop je ontevredenheid oplost. Dat kan ook weer kansen bieden. Over het algemeen merk ik dat onze klanten het leuk vinden om hier te komen, zeker als ze ons beter leren kennen."

### KOSTELIJK

In onze bedrijven hebben ook de gastvrouwen vrijwel alleen te maken met mensen die auto's kunnen kopen die voor hen onbereikbaar zijn. Is dat niet moeilijk? Michelle: "Nee, als je jaloers bent moet je hier niet werken. Je went aan de bedragen en aan het soort klanten die dat kunnen uitgeven. Wij vinden het hier stuk voor stuk alleen maar leuk dat dit kan. De auto's zijn kostbaar maar ook kostelijk. Dat laatste is belangrijker. Wij mogen doorgaans met nieuwe producten kennismaken, en dat is zonder uitzondering altijd geweldig. Maar na afloop van het werk stap ik altijd weer helemaal tevreden in mijn eigen auto. Wij zijn een schakel tussen vraag en aanbod en dat maakt ons werk boeiend. Natuurlijk ken je nooit alle klanten persoonlijk, maar met sommigen bouw je hier in het bedrijf een soort band op. De gesprekken bij de koffie kunnen over de meest bijzondere en onverwachte dingen gaan. De klanten weten dat wij volledig discreet zijn en ze ervaren dat ze met ons over veel kunnen praten. Dat wordt gewaardeerd en dat draagt absoluut bij aan zowel ons werkplezier als aan het succes van onze bedrijven." Jasmijn vervolgt: "Extra leuk is ook dat ik vrij regelmatig auto's van BN'ers in ontvangst neem voor onderhoud of reparatie. Dat komt natuurlijk ook een beetje omdat Het Gooi ons verzorgingsgebied is. Het zijn stuk voor stuk aardige mensen en eigenlijk allemaal zijn ze precies zoals ze op televisie zijn."



Charelle Zomer



Michelle Brouwer

### NOOIT SAAI

Laatste vraag: wat maakt dit werk leuk? Anjes reageert: "Ik heb het echt enorm naar mijn zin. Het werk is leuk, het contact met zowel klanten als collega's ook en laten we wel zijn, het is bovendien een prachtig bedrijf met erg mooie producten. Daar kan ik echt van genieten. Ik word de hele dag door de auto's omringd, ik spreek de klanten en ik maak deel uit van iets dat zij leuk vinden. Het interessante erbij is dat het soms de ene periode voor een bepaald merk wat moeilijker gaat, maar dat wordt dan weer dan gecompenseerd met successen bij je andere merken."

Die merken trekken ook verschillende soorten klanten aan, dus het is hier echt nooit saai!" Haar collega's knikken instemmend. Sara vult nog aan: "Het verschil met andere merken is, denk ik, dat mensen hier klant zijn voor iets leuks. Je koopt onze auto's voor erbij, of als een soort beloning voor jezelf. Dat maakt het toch heel anders dan klanten ontvangen bij een merk dat primair voor dagelijks vervoer wordt gekozen. Klanten hebben een bepaald verwachtingspatroon. Ze hebben interessante verhalen over de branche waarin ze werken of het bedrijf dat ze hebben. Wij ontmoeten hier echt steeds heel bijzondere mensen. Dat is beslist een belangrijke toegevoegde waarde voor ons werk!" Waarvan akte!



Anjès Arnouts



## De L'Europe Amsterdam Home to The Lover of the True and Beautiful

De L'Europe Amsterdam is al sinds 1896 de authentieke luxe bestemming voor zowel doorgewinterde reizigers als de lokale Amsterdamer. Het is sindsdien uitgegroeid tot veel meer dan alleen een hotel. Het is een plek waar gastvrijheid, lifestyle en creativiteit samenkomen. Een beleving waarmee we al 125 jaar toonaangevend zijn. Gelegen aan de oevers van de rivier de Amstel, beschikt De L'Europe onder andere over prachtig ingerichte kamers en suites, drie gerenommeerde restaurants, de beroemde Freddy's bar en geliefde Le Spa by Skins Institute.

Ontdek de essentie van Amsterdam in 't Huys, de creatieve vleugel van De L'Europe. 't Huys is een plek waar zowel de lokale Amsterdamer als gasten van De L'Europe, Original Amsterdam Luxury vinden. Elk bezoek nodigt uit tot ontdekken. Verblijf in een van de acht zorgvuldig gecureerde suites zoals de luxe Bowmore Aston Martin suite. Exclusief en intiem, en met een onovertroffen locatie langs het water; ademt de luxueuze Bowmore Aston Martin-suite de wereld van vakmanschap, kunst, erfgoed en whisky.

Als eerbetoon aan de Schotse blend is de suite gevuld met warme kleuren, vintage designmeubelen en bijzondere details waardoor je tijdens je verblijf op een eindeloze ontdekkingsstocht kunt gaan. Geniet van het uitzicht op de Amstel en waan u op het eiland Islay terwijl u geniet van de verschillende whisky-jaargangen tijdens een verblijf in de Bowmore Aston Martin-suite.



### **Bowmore Aston Martin arrangement:**

- Verblijf in de luxe Bowmore Aston Martin suite
- Bowmore whisky tasting inclusief Bowmore oester voor twee personen
- Luxe ontbijt voor twee personen
- Early check-in Late check-out
- Gratis gebruik van zwembad en spa

Als relatie van Kroymans geniet u van dit arrangement voor € 570,- per nacht wanneer u gebruik maakt van de unieke code: ASTONMARTIN. We kijken er naar uit u binnenkort welkom te heten!

De condities van dit arrangement communiceren we op onze website. Het arrangement is geldig tot 31-03-2022 (te boeken tot 30-03-2022).

*Riva*  
NOTHING ELSE



ISEO · AQUARIVA SUPER · RIVAMARE · DOLCERIVA · 56' RIVALE · 66' RIBELLE · 68' DIABLO  
76' PERSEO SUPER · 76' BAHAMAS · 88' FOLGORE · 90' ARGO · 110' DOLCEVITA

A FERRETTI GROUP BRAND  
www.riva-yacht.com

**FALCON RYDELL**  
YACHTS

Nederland  
1 Breukeleveense Meentje 6  
Loosdrecht  
+31 35 582 9029  
info@falconrydell.com

België  
+32 479 117 309  
belgium@falconrydell.com

Luxemburg  
+35 227 409 990  
luxembourg@falconrydell.com

*Riva*  
EXCLUSIVE DEALER



**Your exclusive partner  
in aircraft management  
and all your travel needs.**

With a fleet of more than 40 aircraft, we  
will always have the most tailored solution  
to take you on your next journey.

[www.aslgroup.eu](http://www.aslgroup.eu)



ANTWERP | BRUSSELS | LIEGE | KORTRIJK | AMSTERDAM | EINDHOVEN | GRONINGEN | MAASTRICHT | ROTTERDAM

T BE +32 (0)11 29 50 16 | T NL +31 (0)40 2354 666 | sales@aslgroup.eu



DRIVE SAFE, SLEEP FASTER



Headboard designed by KOLENIK Eco Chic Design

SLEEP DEEPER AND FASTER WITH FRESHBED. THE ONLY BED ON THE PLANET WITH CLIMATE TECHNOLOGY, ACTIVE VENTILATION AND A MEDICAL HEPA FILTER.



TEMPERATURE CONTROL:  
BETTER SLEEP



ACTIVE AIRFLOW:  
DRY AND FRESH BED



AIR PURIFYING:  
CLEAN AND HEALTHY



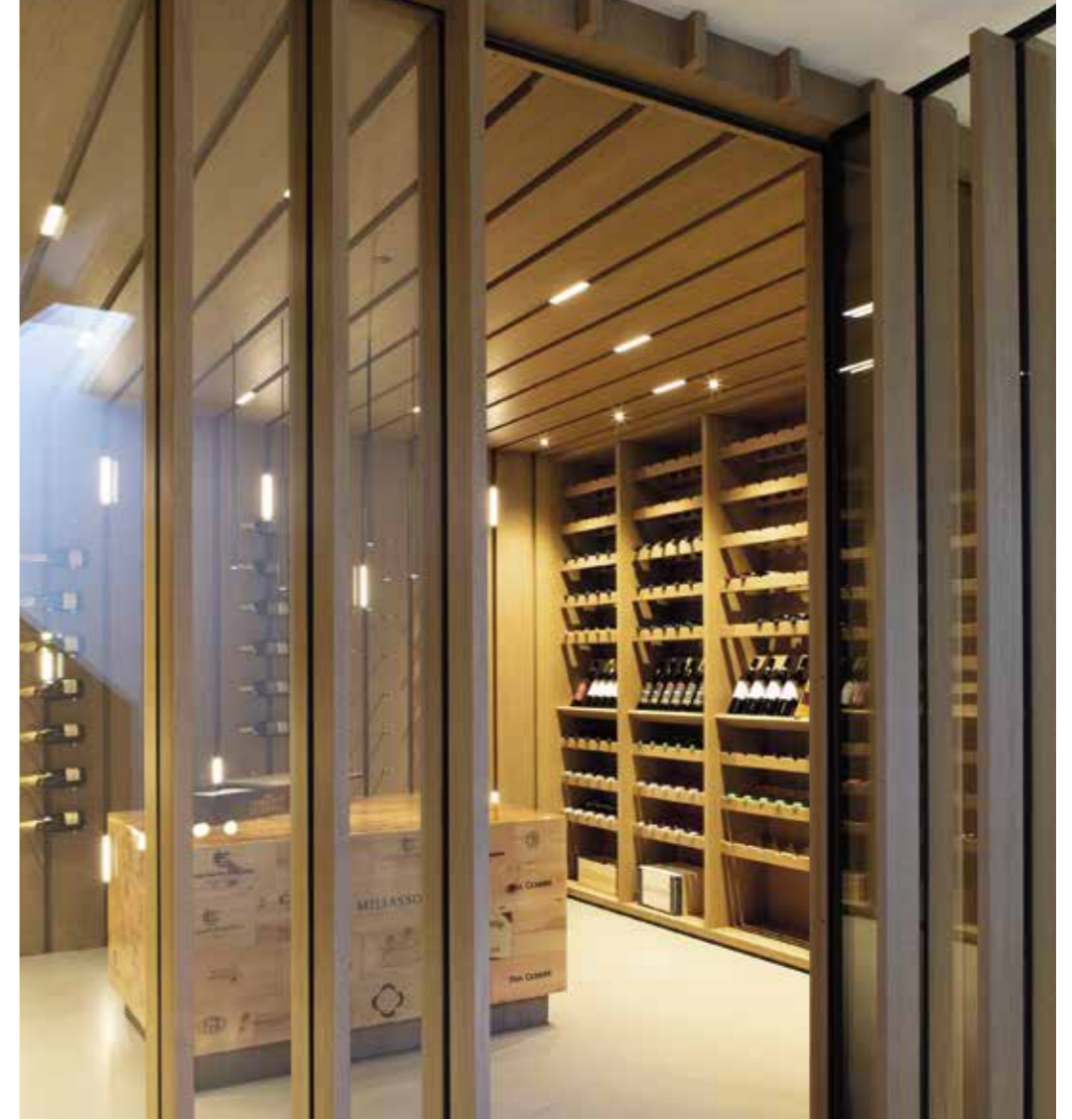
SUPERB ERGONOMIC  
SLEEPING COMFORT



FRESHBED

BY VAN DOORNEWAARD

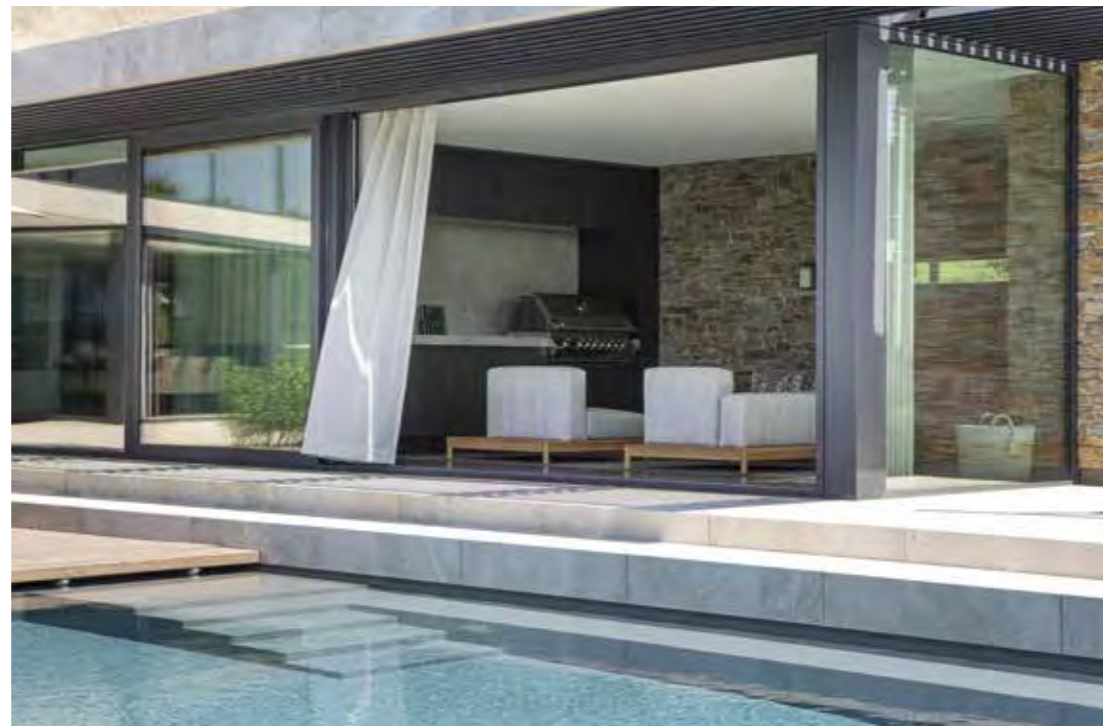
[WWW.FRESHBED.COM](http://WWW.FRESHBED.COM)



# remy meijers

**'Bij mijn projecten zoek ik altijd naar de perfecte balans. Architectuur, interieur en meubilair, ze moeten kloppen tot in de kleinste details.'**

In het werk van interieurarchitect Remy Meijers vallen alle elementen perfect op hun plaats. Daardoor doen zijn interieurs bijna vanzelfsprekend aan. Alsof ze altijd zo geweest zijn. Achter de ogenschijnlijke eenvoud van zijn interieurontwerpen gaat daarnaast een alomvattende visie schuil. Architectuur, accessoires en meubilair zijn geen losse elementen, maar vormen samen een geheel.



## REMY MEIJERS INTERIEUR- EN PRODUCTDESIGN

Bemuurde Weerd OZ 17  
3514 AN Utrecht  
Nederland

T +31 (0)30 2763732  
E [info@remymeijers.nl](mailto:info@remymeijers.nl)  
I [www.remymeijers.nl](http://www.remymeijers.nl)



© Fotografie - Thijs Rooimans

## KROYMANS FINANCIAL SERVICES WIL TOP 10 LEASEMAATSCHAPPIJ WORDEN

In het verleden maakten enkele leasebedrijven deel uit van 'Kroymans in Hilversum'. Deze werden echter om strategische redenen afgestoten. Maar de laatste tijd ontstond er toch meer en meer behoefte aan opnieuw een eigen lease- en financieringsorganisatie. Een groeiend aantal cliënten gaf aan bij onze merken te willen financieren of leasen. Voor heel wat van de auto's die wij leveren worden namelijk financiële overeenkomsten opgesteld.

Bovendien bevat de Kroymans groep ook andere bedrijven die behoefte hebben aan financiële oplossingen zonder bemoeienis van banken. Recentelijk nam daarom Eewal Beheer B.V., een subholding van Kroymans Holding B.V., het bedrijf Rebel Mobility Services B.V. in Leiderdorp over. Dat is een compacte, ambitieuze leasemaatschappij die de labels Rebel Lease en Huurmij voert en Supershortlease als leidend merk heeft voor korte flexibele zakelijke contracten.

Het doel is om gezamenlijk binnen 5 jaar door autonome groei en verdere acquisities een Top 10-positie op leasegebied te realiseren. Dit is inderdaad ambitieus, maar dat past toch helemaal bij onze organisatie?

Rebel Mobility Services is een echte mobiliteitsaanbieder van nu, met Franco Vosse als ervaren man aan het roer. Het bedrijf trekt veel aandacht door haar groei en dienstverlening. De directie van Kroymans Holding wil het bedrijfsonderdeel Kroymans Financial Services binnen vijf jaar in de top tien van Nederlandse leasemaatschappijen positioneren.

Dat moet gerealiseerd worden door autonome groei en door verdere overnames. Daarom is Kroymans actief op zoek naar meer overnamekandidaten, zoals sterke lokale spelers, om een organisatie te bouwen met creativiteit en flexibiliteit hoog in het vaandel, klaar voor de toekomst en zich nadrukkelijk onderscheidend door kwaliteit en klantgerichtheid.

De actieve en vitale Frits Kroymans vertelt erover: 'Leasing is een activiteit waarin schaalgrootte een rol speelt. Wij willen onze slagkracht inzetten om te doen wat véél geroepen maar weinig écht wordt gedaan in deze markt, namelijk meebewegen met de klantbehoefte. Dat is zeker in deze uitdagende tijden cruciaal. Wij gaan bewijzen dat wij dat als geen ander kunnen.'

Bovendien gaan wij ons ook met Financial Lease en Equipment Lease profileren, zowel in Nederland als daarbuiten. Wij vinden dat een vanzelfsprekendheid vanuit de service-gedachte naar de auto- en equipmentleveranciers binnen onze groep. Ik kijk echt uit naar het nieuwe elan en succes dat wij hiermee aan onze groep geven."

### RUGGENGRAAT

Franco Vosse blijft aan als directeur bij Rebel Mobility Services B.V. Hij deed veel ervaring op bij verschillende leasemaatschappijen en is ook secretaris van de Autolease Inkoop Combinatie waar veel kleinere maatschappijen hun auto's van betrekken. Vosse is dus gepokt en gemazeld in de leasewereld en blijft met de steun van Kroymans Financial Services ondernemen

# HUBLOT



**HUBLOT BOUTIQUE**  
PC HOOFSTRAAT 142-F, AMSTERDAM

**LEON MARTENS**

+31(0)43 3256363, leonmartens.com

**SCHAAP + CITROEN**

+31(0)20 3463400, schaapcitroen.nl

## BIG BANG UNICO

Magic Gold case, a scratch-resistant 18K gold alloy invented and patented by Hublot. In-house UNICO chronograph movement. Limited to 200 pieces.

hublot.com • f • t • i



Van links naar rechts: Tjeerd Meijer, directeur Kroymans Holding; Franco Vosse, directeur Rebel Lease; Frits Kroymans, eigenaar Kroymans Holding

alsof het volledig zijn eigen bedrijf is. Hij zegt daarover: "Wij zijn heel blij met deze stap, want met een sterke financiële ruggengraat kan er zoveel meer. Wij gaan ons de komende tijd nog sterker manifesteren, worden veel beter zichtbaar. Alleen al door wat eerste geruchten over de overname meldden zich partijen die mee willen groeien.

Het perspectief dat nu wordt geboden geeft nieuw en extra elan aan het leasebedrijf en ook aan mijzelf! Ik pak deze nieuwe uitdaging graag op." Rebel Lease staat nu nog halverwege in de Automotive Leasemaatschappij Top 60. Over 5 jaar wil Vosse dus in de Top 10 staan. Wat een uitdaging!

## GEZOND

Maar de mogelijkheid is er zeker. Kroymans Holding is een uitermate gezond bedrijf met een omzet van zo'n 400 miljoen euro. Onder de vlag van Kroymans Financial Services (KFS) worden nu alle lease- en financiële activiteiten ondergebracht. Naar de markt toe wordt in eerste instantie nog de naam Rebel Mobility Services gebruikt. Frits Kroymans: "We completeren zo ons productaanbod en het nieuwe bedrijf ondersteunt de anderen in de groep. Wij hebben in het verleden vaker naar de mogelijkheid gekeken

om weer met leasing te beginnen. Maar wij hadden toen andere prioriteiten. Nu hebben we de tijd en het geld om erin te investeren. Dat kunnen we doen vanuit onze eigen cashflow. Mooier kan niet."

Kroymans wil op termijn zijn bedrijf in gezonde staat overdragen aan zijn vijf kinderen. Verbreding van de activiteiten is daarvoor de gekozen weg. "Wij moeten altijd de controle kunnen houden, ook in economisch zwaar weer", stelt Kroymans. "Dus blijven wij een no-nonsense bedrijf dat er ook over 15 jaar nog is."

Bij de genoemde verbreding met zorgvuldig geselecteerde bedrijven wordt flink geïnvesteerd in sterk management. Bovendien gebeurt alles nadrukkelijk voor de lange termijn. "Wat we hebben, houden we. Met Kroymans Financial Services willen wij voldoende schaal creëren.

Dan zijn wij een interessante werkgever en dat helpt bij het aantrekken van talent. Wij willen goede mensen de ruimte geven om zichzelf te ontwikkelen. Door onze breedte kan dat, het maakt onze toekomst bestendiger en onze dienstverlening aan klanten binnen en buiten de organisatie beter."

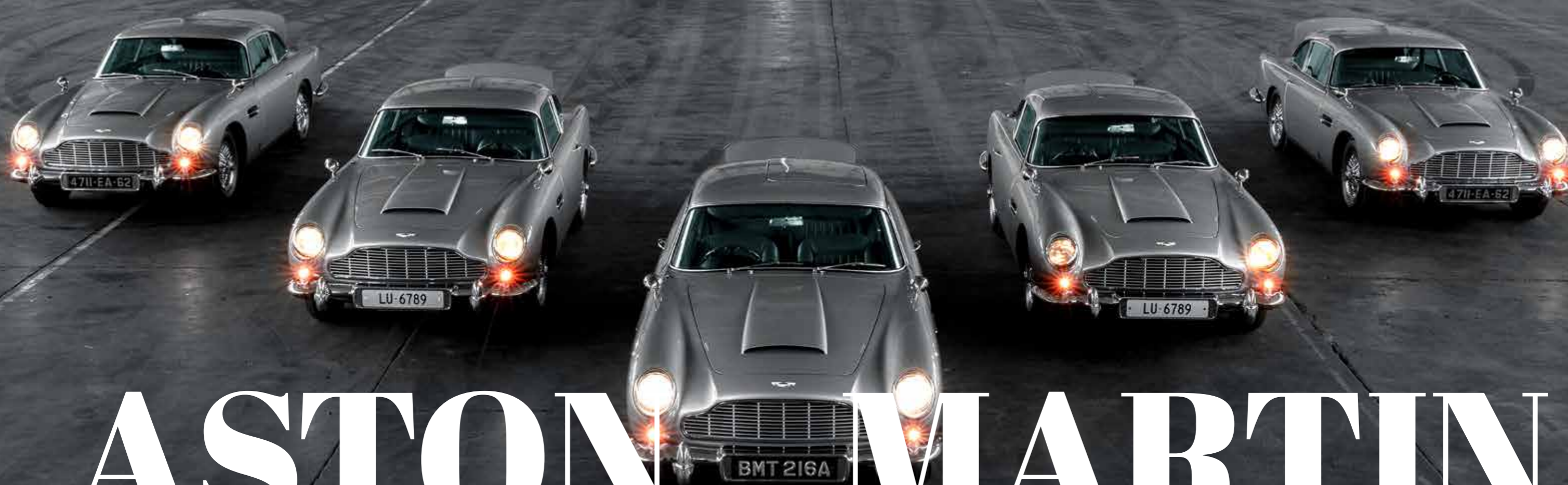
THE ALL-NEW PRINCESS X80  
EXPERIENCE THE EXCEPTIONAL®



PRINCESS YACHTS BENELUX BV  
Scheepswerf 1-A  
5256 PL Heusden  
The Netherlands  
+31 40 222 1 888  
info@princess-yachts.nl

  
CRAFTED IN PLYMOUTH, ENGLAND

FIND OUT MORE AT [PRINCESS-YACHTS.NL](https://www.princess-yachts.nl)



# ASTON MARTIN

HILVERSUM

Treed binnen in de enerverende wereld van Aston Martin Hilversum, Official Aston Martin Dealer. Liefhebbers van Aston Martin weten ons al sinds 1991 te vinden voor het realiseren van hun droom. Kroymans is sindsdien hét synoniem voor deze begerenswaardige sportauto's. Ons pand aan de Soestdijkerstraatweg in Hilversum is volledig ingericht op de verkoop, het onderhoud en de reparatie van alle modellen van Aston Martin.

Of u nu op zoek bent naar een nieuwe Aston Martin, naar een Timeless pre-owned, naar onderdelen of naar andere merkproducten, wij zijn u graag van dienst. Geef uw leven een extra dimensie met het mooiste op autobielgebied: een Aston Martin van Kroymans!



## EDUARD SEVERIJN OVER ASTON MARTIN

**Noem hem niet Mister Aston Martin Nederland. Eduard Severijn, salesmanager Aston Martin, is te bescheiden om dat leuk te vinden.**

"Nee, echt, dat ben ik niet. Ik kan dan wel af en toe het gezicht zijn, maar we doen dit als team, dus met alle mensen die hier bij Kroymans Aston Martin verantwoordelijk zijn voor dit prachtige merk. Je doet het echt met elkaar. Ik ben een radertje in het geheel." Dat is, als wij zo vrij mogen zijn, al te bescheiden. Severijn werkt al 14,5 jaar in commerciële functies aan de Soestdijkerstraatweg en speelt een aanzienlijke rol in het succes van Aston Martin in ons land. Voor veel klanten is hij dan ook hun steunpilaar. Ook dat wil hij uiteraard niet beamen. Je ziet hem in het bedrijf door z'n rijzige gestalte niet over het hoofd, hij gaat netjes gekleed en voor zowel klanten als organisatie is hij haast onvervangbaar, maar 'bescheidenheid' blijft zijn middle name. Een Pietje Precies? Absoluut. Een bijzonder mens? Zeker ook! Maak nader kennis.

Als medewerker van Kroymans sinds jaren zag ik Eduard zo ongeveer binnenkomen in 2007. Een lange, correct geklede man, soms een tikje 'hoekig' maar met auto-ervaring sinds 1989 en toen al een prima arbeidsethos: Eduard Severijn deed al spoedig 's avonds de lichten uit in het bedrijf. Hij was van Renault overgestapt naar Jaguar en Aston Martin en bleek er prima op zijn plaats.

'Kroymans' werd dit jaar benoemd als de enige representant van het fraaie Britse merk in ons land. De showroom toont stuk voor stuk prachtauto's en jaarlijks wordt een aanzienlijk aantal nieuwe en gebruikte Aston Martin versies afgeleverd. Hij heeft klanten sinds jaren en velen weten de weg naar zijn kantoor blindelings te vinden. Dus Mister Aston Martin Nederland? Absoluut!

### Belangrijk

"Het traject naar één dealer per land, zoals Aston Martin dit jaar doorvoerde, heeft echt vele jaren gekost", zo vertelt hij. "Aston Martin heeft lastige jaren gehad waarbij de dealers in landen zoals Nederland niet op top of mind waren. Maar steeds pakten ze de strategie weer op om in Europa te komen tot een kleiner netwerk van sterke, goede bedrijven. Wij zijn al Aston Martin-dealer sinds 1991, dat weten veel mensen niet. Als je kijkt naar het totale aantal modellen dat in ons land sinds het ontstaan van het merk is geregistreerd, is Nederland zeker niet klein te noemen. Je moet je ook niet verkijken op het aantal officiële registraties in ons land; van de auto's die wij jaarlijks verkopen is er altijd een aantal dat in een ander land geregistreerd wordt. Veel van onze klanten wonen en werken nu eenmaal grensoverschrijdend.

Er zijn behoorlijk wat klanten die een auto willen die je niet op elke hoek van de straat tegenkomt. Het kopen van een Aston Martin is voor vrijwel iedereen een soort mijlpaal in zijn of haar leven. Aston Martin is de laatste jaren haar modelprogramma sterk gaan uitbreiden en gaan verjongen. Daardoor zien we hier veel vaker dan vroeger ook jongere klanten komen. Dat is belangrijk voor de toekomst, want gemiddeld was de Aston

Martin-eigenaar in ons land vaak iets ouder dan bijvoorbeeld de koper van een Ferrari. Dat de auto's qua karakter echt jonger worden is begonnen met de DB11. Je ziet nu een veel breder modelportfolio met pure sportwagens als voorheen maar ook echte familieauto's zoals de Aston Martin DBX en spectaculaire modellen als de Vantage F1, DBS, Valkyrie en Valhalla. In het topsegment is er nu voor elke smaak en wens een Aston Martin."

### Oprechte band

De kracht van Severijn is ongetwijfeld dat door z'n uitstraling en karakter de Aston Martin-klanten hem als hun gelijke zien. Hij is ook een relatiebouwer, geen aansmeerder. Dat creëert een band met klanten en leidt frequent tot herhaalaankopen. "Het zit 'm niet in het tekenen van het contract, het afleveren van de auto en het uitzwaaien, het zit 'm in de jaren daarna", zegt hij. "Als je een oprechte band met je klanten weet te smeden, met de nadruk op oprecht, kan dat leiden tot heel mooie dingen. Een klant die terugkomt en een volgende Aston Martin aanschaft, of een auto erbij bestelt, daar beleef ik genoeg aan.

Dat overstijgt het commerciële aspect; het is geweldig dat je elkaar als mens goed leert kennen en dat daar een wederzijds vertrouwen uit ontstaat. Ik vind dat echt een van de leukste aspecten van dit vak. In het verleden heb ik ook, om het zomaar te noemen, volumemerken mogen verkopen en ook daar investeerde ik veel aandacht in, maar dit is van een andere orde. Daarbij moet je wel echt achter je product kunnen staan, met hart en ziel. Aston Martin bouwt zulke geweldige auto's dat dát geen probleem is. Wat er bij het merk gebeurt is heel indrukwekkend. Neem de Aston Martin DBX. Onze klanten roemen stuk voor stuk de kwaliteit en rijkenschappen. Aston Martin koos ervoor om voor die auto een heel eigen platform te ontwikkelen, van aluminium, en daarmee onderscheidt hij zich van alles wat er verder op de markt is. Wie ermee gaat rijden en een auto van dit niveau zoekt, is verkocht."

### Duits en Canadees

Aston Martin kreeg het afgelopen jaar een Canadese mede-eigenaar, Lawrence Stroll, en een van Mercedes-Benz AMG afkomstige CEO, Tobias Moers. Eduard Severijn vindt het knap hoe eerstgenoemde zich vooral op het gebied van retail en marketing manifesteert. "Stroll heeft merken als Ralph Lauren en Tommy Hilfiger groot gemaakt en werkt nu hard aan de zichtbaarheid van ons merk. Dat is geweldig en je ziet het aan allerlei details. Er verandert veel op dit moment. De tijd en de concurrentie staan niet stil en je moet als merk daarom blijven vernieuwen.

Dus ik heb er alle vertrouwen in dat ze een heel duidelijke tijdlijn naar de toekomst hebben uitgezet en die ook aanhouden. Een paar jaar geleden was een auto als de DBX voor Aston Martin nog ondenkbaar. En kijk nu eens! Zit je achter het stuur van de DBX, dan weet je rationeel dat je een SUV rijdt, maar emotioneel zit je in een sportauto. Dat is ongelooflijk knap. Het merk komt voor een breder publiek in beeld, de merkbekendheid neemt toe.



Bovendien spreekt Aston Martin meer vrouwen aan; ik heb kortgeleden nog een DBX aan een dame verkocht en die samen met haar volledig gespecificeerd. Dat samenstellen van een nieuwe Aston Martin in gezelschap van de klant blijft overigens een verre van alledaagse gebeurtenis!"

#### **Verbouwing**

Dat Aston Martin Hilversum nu de enige representant van het mooie merk in ons land is, houdt ook in dat er een omvangrijke verbouwing van het pand gaat komen. Eduard Severijn: "Aston Martin is een Luxury Brand. Dat wil het in alles uitstralen en ook ons pand gaat daarom een update krijgen.

Wij blijven nuchtere Hollanders, maar het wordt fraai. Weet je, wij merken dat ook in Engeland: het is steeds een beetje zoeken naar hoe je nou echt verschil maakt. Want de doelgroepen veranderen, dat staat vast. Meer dan ooit

stappen nu ook twintigers en dertigers onze showroom binnen en vinden hier hun droomauto, mannen én vrouwen. Hoe kun je klanten van alle leeftijdscategorieën boeien en binden? Een dagelijkse uitdaging die dit vak zo boeiend maakt. Dat geldt overigens ook voor technische ontwikkelingen.

Op termijn komen er meer en meer hybrides en elektrische aandrijvingen. Maar we leven in het nu en we weten dat de auto's van nu aan de strengste internationale emissie-eisen voldoen of die overtreffen. Dus als je nu in de markt bent voor een in alle opzichten sublieme sportauto, dan adviseer ik klanten echt vanuit mijn hart om nu te bestellen en niet af te wachten.

Auto's in dit segment kies je vooral om de beleving. Het blijkt erg moeilijk te zijn om dat te combineren met stille elektrische aandrijving. Natuurlijk moet ik hier auto's verkopen en natuurlijk hebben wij ook een lange termijn doelstelling,

willen we over een paar jaar nog méér verkopen. Ik moet daar nú al mee bezig zijn. Maar ik moet ook onze klanten optimaal adviseren, in de wetenschap dat als het nú kan je nú moet genieten van het leven. Dus zeg ik: stel je aankoop niet uit, ga er zo snel mogelijk van genieten. Combineer je dynamische leven met de ongeëvenaarde dynamiek van een Aston Martin."

#### **Succes**

In 2022 levert Aston Martin Hilversum van de weergaloze hyper sports car Valkyrie een opmerkelijk aantal exemplaren af. Van de strikt 'limited edition' V12 Speedster (88 exemplaren wereldwijd) heeft 'Hilversum' er 8 in bestelling staan en ook van de Vantage F1 Edition is een aanzienlijk aantal verkocht. Bovendien maakt de gehele modellenreeks DB11, DBS en DBX een goede marktontwikkeling door:

Klanten komen uit binnen- en buitenland. 'Hilversum' doet er met service en kwaliteit alles aan om hen optimaal tevreden te houden en te ontzorgen. Eduard Severijn: "Zoals ik al zei, ik maak deel uit

van een team. Heel belangrijk voor het succes van Aston Martin in ons land is ook de kwaliteit van de werkplaats, onder leiding van Roel van Baaren. Roel werkt hier al sinds 1978 en er is werkelijk niets dat hij van Aston Martin niet weet of niet weet te repareren. Vrij recent heeft het magazine Carros volkomen terecht een heel artikel aan hem gewijd. Roel is echt uniek. Hij draagt zijn kennis steeds meer over aan de collega's, zodat we ons hoge niveau in de werkplaats nog vele jaren kunnen behouden. Zo'n schat aan ervaring, dat is ook voor de klanten geweldig."

Dit geldt ook voor de Salesmanager van Aston Martin Hilversum, Eduard Severijn. "Ik houd van mijn job", zegt hij tot slot, "samen met mijn collega's werken wij dagelijks met ultieme auto's waarmee wij een fijne klantenkring mogen bedienen. Zodra de Corona-ellende tot het verleden behoort, kunnen we weer memorabele evenementen organiseren. Never a dull moment!"





# Vakmanschap & Innovatie

Meer licht, meer ruimte. De slimme glassystemen van Metalura geven uw buitenruimte een extra dimensie.

metalura.com



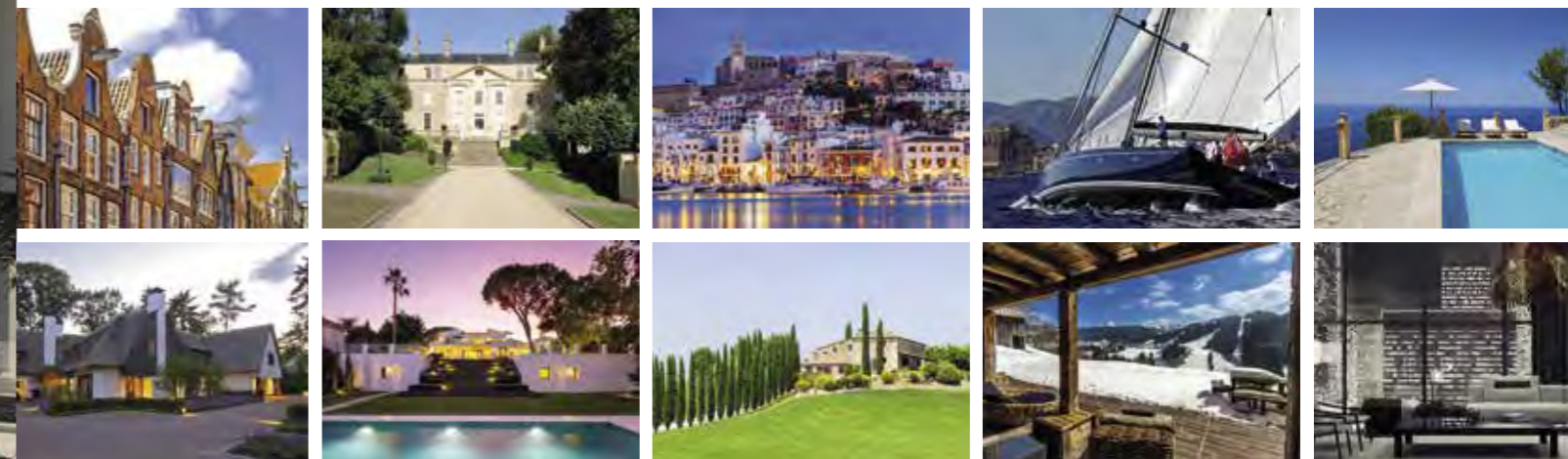
 **METALURA**  
SLIMME GLASSYSTEMEN VOOR BUITEN



**Baerz & Co**  
LUXURY HOMES

## Gebundelde Spierkracht

Onze makelaars zijn geen grijze muizen. Het zijn experts in exclusief wonen. Online en off market. Aangesloten op ons unieke marketing-platform met een wereldwijd bereik onder vermogende kopers. U vindt ons op 55 locaties door heel Nederland. U kunt ook bij ons terecht op ruim 60 kantoren rond de Middellandse zee. Daar wordt u even vakkundig begeleid bij uw zoektocht en het veilig aankopen van exclusieve tweede huizen.



### BAERZ & CO; PARTNERS IN EXCLUSIEF WONEN. IN BINNEN- EN BUITENLAND.

**The Netherlands:** Amsterdam - Haarlem - Alkmaar - Leeuwarden - The Hague - Rotterdam - Dordrecht - Gooi & Vechtstreek - Utrecht - Apeldoorn - Arnhem - Nijmegen - Eindhoven - Tilburg - Breda - Weert - Roermond - Maastricht - **France:** St. Tropez - Sainte Maxime - Frejus - Juan les Pins - Antibes - Cagnes-sur-Mer - Cannes - Nice - Cap Ferrat - Monaco - Menton - **Greece:** Porto Heli - **Italy:** Piemonte - Valle d'Aosta - Le Marche - Dolomiti - Toscana - Lago Maggiore - Lago di Garda - Liguria - Lago di Como - Sardinia - Amalfi - Sorrento - Capri - **Mauritius:** Pointe aux Canoniers - **Montenegro:** Montenegro - **Portugal:** Algarve - Quinta do Lago - Vale do Lobo - Lisboa - Cascais - Porto - **Spain:** Barcelona - Ibiza - Palma de Mallorca - Andratx - Soller - Javea - Denia - Moraira - Malaga - Marbella - **Switzerland:** Brienz - **United Arab Emirates:** Dubai



DE SUV VAN ASTON MARTIN  
DBX – MOOIER WORDT HET NIET



SUV's worden soms verfoeid. Ze zijn zwaar. Ze rijden minder leuk dan lagere auto's. Ze verbruiken meer. En als ze prijzig zijn vallen ze zelden op door goede smaak. Iedereen zal de kritiek wel kennen. Maar dan de Aston Martin DBX. Dat is een Sports Utility Vehicle die alle vooroordelen afserveert. Hoog tijd om kennis te maken! Autojournalist Jan Rooderkerk reed de auto en deelt zijn ervaringen.

De Aston Martin DBX met z'n 4.0 liter AMG V8 met 550 pk, 9-traps automaat en permanente vierwielaandrijving kost vanaf € 269.000,- en 'onze' uitvoering met nog een hoeveelheid opties heeft een prijs van bijna drie ton. Serieus geld, maar het is dan ook een zeer serieuze auto.

Dit jongste Aston Martin-model wordt gebouwd in een nieuwe fabriek in Wales. Het blijkt (adel verplicht) een wonderbaarlijk heerlijke auto te zijn. Een als SUV verpakte sportwagen, zoals je van Aston Martin uiteraard welbeschouwd ook verwacht.

Dat Mercedes-Benz aandeelhouder is bij Aston Martin en betrokken werd bij de ontwikkeling van de Aston Martin DBX is geen geheim. Is de DBX dan een Mercedes-Benz top-SUV-in-feestverpakking? Absoluut niet! Hij biedt de aangepaste V8 biturbo motor met cilinderuitschakeling van de Duitse motorenbouwer AMG.

Ook de transmissie en de elektrische architectuur komen van 'Das Haus'. Maar al het andere is volledig Aston Martin. Dus carrosserie, onderstel, luchtvering, interieur, materiaalkeus, afwerking enzovoorts. Met dank aan de aandeelhouder kan nu de ontwikkeling worden versneld van uitvoeringen waarbij een elektromotor de emissie verlaagt. Die zijn in de nabije toekomst te verwachten. Overigens overtreft de testauto al alle huidige en toekomstige emissienormen. Fijn om te weten.



P R ENGINE START STOP N D

GT P  
Apple CarPlay  
0  
7:24 pm  
DBX

Sport  
Sport  
GT  
Sport+

Individual Configur.  
Suspension  
Steering  
Drive  
Exhaust System



AUTO A/C



Stap in een DBX, vergelijk hem met andere Astons en u bent 'om'. Hij ruikt en voelt als een handgebouwde Aston Martin en presteert ook als zo'n Britse volbloed. Met fraai V8-geblaf snelt u in 4,5 sec van stilstand naar 100m km/u. Desgewenst inclusief gezin en Weimaraner of Retriever achterin. Natuurlijk zijn er nog snellere auto's en voor minder geld ook. Niets slechts daarover, maar dit is een auto in een heel andere league. De Aston Martin DBX karakteriseert u als een liefhebber met smaak en stijl en biedt een werkelijk unieke combinatie van allure, prestaties en praktisch gebruiksgemak.

#### **KARAKTER**

Aston Martin is niet de eerste met een SUV-model. Ferrari komt er nog mee en anderen verkopen er al veel. Bijna allemaal zijn ze veel minder exclusief dan de DBX. Ook gebruiken ze vaak hetzelfde Duitse onderstel, terwijl Aston Martin voor de DBX een volledig eigen aluminium platform ontwikkelde. Dat kostte tijd en geld, maar het resultaat is ernaar. De auto is korter dan enkele andere maar heeft een langere wielbasis van liefst 3.06 m.

Door het aluminium platform bleef de massa beperkt tot nog geen 2.300 kg. Uiterlijk en interieur zijn onmiskenbaar Aston Martin. Als je ermee rijdt is het inderdaad meer een sportwagen dan een gezinsauto. In GT-mode kun je op de snelweg ontspannen 100 cruisen en 1 op 13 rijden, maar wil je veilig snel inhalen of bij wijze van spreken dwars een rotonde nemen, dan kan dat ook.

Even een paar versnellingen terug en in een oogwenk knal je naar hoogst illegale snelheden. Het knappe is dat de DBX daarbij nooit zwaar, log en groot aanvoelt. De luchtvering is stevig maar comfortabel en met die vering in de hoogste stand kun je er ook prima een weiland of een watertje mee door, desgewenst met een aanhanger tot 2.700 kg achter je. Als je paarden hebt en zowel van stijl als van lekker autorijden houdt, is er niets mooiers.



En wil je, met de paarden thuis (dat dan weer wel..) even te keer gaan dan zorgen 48 V elektrische aangestuurde rolstabilisatoren ervoor dat de kinderen of de hond niet de fraaie lederen bekleding besmeuren.

Je zit hoog en comfortabel op zetels met het soepelste leder en zo mooi bekleed dat het haast emotioneel maakt. Dat zo vakkundig verwerkte leder zie je overigens overal in de auto terug. Het draagt bij aan het gevoel van haute couture. Voor je neus heb je een fraai digitaal instrumentarium en in het midden een 12,3 inch groot multimedia-display, bediend door een druk-draaiknop. Want we willen uiteraard niet steeds vingers van het scherm hoeven te poetsen... Natuurlijk kan ook deze Aston Martin volledig aan persoonlijke wensen worden aangepast. De uitrusting is al zeer compleet (zelfs inclusief een groot glazen dak met automatische zonwering), maar er zijn zoveel extra personalisatiemogelijkheden dat u een leuke avond kunt besteden aan het specificeren. Aston Martin staat immers niet alleen voor exclusieve verwennerij, maar ook voor haast sartoriaal maatwerk.

#### **GENOT**

Rijdend is het genot even hoog. De gasrespons is top, afhankelijk van de rijmodus klinkt de 550 pk sterke V8 beschaafd of hoogst onbeschaafd en een prettige zekerheid is altijd dat hij als AMG-product een lang leven zal hebben. Er is in elke situatie meteen trekkracht beschikbaar: De negentraps automaat reageert dan alert. Heb je in een land waar dat mag serieuze haast, dan kun je een top van 291 km/u halen. Ook dan werkt de besturing prettig nauwkeurig en de immense schijfremmen vertragen snel en veilig. Je vervoert in de DBX dus ook je nazaten volkomen veilig en voor uw partner is het er eveneens hoogst aangenaam. Wellicht worden de inzittenden zo tot op het bot verwend, maar ach...

*Kortom, een volbloed Aston Martin in de vorm van een SUV. Als James Bond nog eens een gezin sticht is er geen betere keus.*





## Loewe bild i.

### Uw persoonlijke streaming-tv.

Ervaar blockbusters en serie-highlights met een druk op de knop.

Kijk tv en video-on-demand, luister naar muziek, surf via internet of gebruik onlinediensten.

Een oled smart-tv zoals bild i, die uw persoonlijke streaming-hoogtepunten behoudt.

Snel en intuïtief. Eenvoudig en duidelijk.

**Slimmere televisie - Loewe bild i.  
Made in Germany.**

Er is reeds een Loewe bild i. oled **vanaf 2.699 €.**



**Koudijs Amstelveen**  
Stationsstraat 18-22  
1182 JN Amstelveen  
020 641 30 06



**Loewe Gallery Amsterdam**  
Stadhouderskade 24A  
1054 ES Amsterdam  
020 370 00 55

**LOEWE.**



OUTDOOR LIGHTING

# MAAK BUITEN BIJZONDER

Ontdek het mooiste licht voor  
een warm welkom thuis

**in-lite®**



*Jetten*  
JACHTBOUW



*We build your dreams...*



## JETTEN JACHTBOUW BOUWT VOORT OP ZIJN ERFGOED

Onze historie als Nederlandse zelfstandige jachtbouwer gaat terug naar 1997, toen de 1e Jetten boten met veel succes werden geïntroduceerd. Van kleinere stalen boten tot aan one-off snelvarend aluminium jachten, Jetten Jachtbouw werkt samen met gerespecteerde Nederlandse jachtarchitecten en ontwerpers.



Nieuwe doorontwikkelingen in ons gamma laten zien dat Jetten Jachtbouw toekomstbestendig en vooruitstrevend is. Alle Jetten boten worden onder Nederlands directieschap gebouwd en ontwikkelt. We staan u graag te woord!



Jeannot Grim  
06 11 396 426

info@jettenjachtbouw.eu  
www.jettenjachtbouw.eu

*Jetten*  
JACHTBOUW





DMLUXURY  
DMLXRY.COM

DMLUXURY - De Kroonweg 12 - 5145NH Waalwijk - ✉ info@dmlxry.com - 🌐 www.dmlxry.com

Do you want to create a luxurious interior with a stylish look? Discover the wide range of luxury home decoration from DMLUXURY. In our webshop you will find everything for your home and interior with a touch of luxury and products of the highest quality.

We have put together our exclusive, varying collections of home accessories with great attention and care. We work with luxury designer brands that share our passion for interior design.

DBS VOLANTE:  
DE ULTIEME OPEN GT-ERVARING





Wat een verrukking is dit, deze Aston Martin DBS Volante! Hij combineert twee iconische merknamen in één topmodel. Volante staat sinds mensenheugenis bij Aston Martin voor de open modellen en de letters DBS zijn hét synoniem voor briljante prestaties. En die worden ook geleverd, want Aston Martin voorziet de auto van de fameuze 5,2 liter V12-motor met 715 pk. Gezien de sterke opkomst van elektrische en hybride aandrijvingen zal deze DBS ongetwijfeld niet tot in lengte van jaren zo gebouwd kunnen worden, maar als eigenaar kun je er wel decennialang veel plezier aan beleven. Want ook deze Aston Martin wordt een gekoesterde klassieker, met een briljante krachtbron bovendien!

De DBS Volante is de tweede Aston Martin met de naam Volante, naast de DB 11 Volante. Hij is in-house ontworpen onder leiding van Executive Vice President & Chief Creative Officer Marek Reichman. Het was het doel om de mooiste open auto uit te brengen die denkbaar is, met behoud van de krachtige dynamiek, uitstraling en prestaties van de coupé.

Marek Reichman daarover: "De DBS presteert spectaculair. Voor de Volante hebben wij ons gericht op het creëren van een extra niveau van zintuiglijke overbelasting zoals alleen een open Super GT dat kan leveren. Het samenspel van dynamische eigenschappen, een afwerking op het hoogste niveau, een elegant en toch ook bruto design en de power en souplesse van Aston Martins 5,2-liter V12-motor, leidt tot elke rit opnieuw tot een unieke en onvergetelijke rijervaring die een synoniem is voor de tradities van de naam Volante."

De twin-turbo V12 in de DBS Volante levert als gezegd 715 pk en liefst 900 Nm koppel. Daarmee haalt deze briljante softtop sportwagen een topsnelheid van 340 km/u en hij snelt in slechts 3,4 seconden van 0 naar 100 km/u. Maar je kunt er ook rustig mee flaneren of boodschappen doen. Deze combinatie van kwaliteiten maakt hem onweerstaanbaar.

### **AËRODYNAMIEK**

De DBS Volante dank zijn prestaties echter niet alleen aan de pure power van zijn motor, maar ook aan magistrale aërodynamiek. Aan de voorkant werken de splitter en de airdam samen om de luchtstroom onder de auto te versnellen, meer downforce te leveren en zowel de koeling te ondersteunen als koellucht naar de voorremmen te voeren. Achter de voorwielen laat een speciale opening de lucht soepel langs de flanken van de auto stromen en de dubbele diffuser aan de achterzijde neutraliseert de opwaartse druk zo efficiënt mogelijk.

Een nieuwe versie van het revolutionaire Aeroblade II-systeem aan de achterkant, volledig aangepast aan de andere daklijn van de Volante softtop, zorgt voor extra downforce aan de achterkant van de auto. Op topsnelheid produceert de DBS Volante 177 kg aan downforce, slechts 3 kg minder dan de coupé. Dat is een indrukwekkende prestatie als je de aerodynamische wijzigingen van de auto in aanmerking neemt.

Elke rijmodus kent ook zijn eigen geluidsniveau. In de GT-modus is het motorgeluid zacht, maar als u Sport of Sport Plus selecteert wordt de akoestiek steeds intenser. Omgekeerd, als je discreet wilt zijn biedt de 'stille start' een ingetogen alternatief voor het anders zo opzweepende toerental bij het starten.

Het koppel van 900 Nm wordt via een cardanas van koolstofvezel overgebracht naar een nieuwe achttraps automatische ZF-transmissie achterin de auto. Deze is versterkt om dat enorme koppel aan te kunnen en het differentieel heeft een kortere eindaandrijving voor meer reactievermogen en acceleratie.





Speciaal voor dit model ontwikkelde adaptieve software meet de omstandigheden waarin de auto rijdt en de wensen van de bestuurder, om ervoor te zorgen dat de DBS Volante altijd precies in de juiste versnelling zit.

#### COMFORT

De naam Volante mag alleen worden gedragen door cabriolets met het befaamde Aston Martin embleem. Onderscheidend daarbij is ook altijd de kwaliteit en uitvoering van de softtop, het dak. Er is vanzelfsprekend veel aandacht besteed aan het creëren van een innovatieve en mooi vloeiende daklijn, zonder dat er enige concessie werd gedaan aan de stroomlijn en het veilige weggedrag bij iedere snelheid. Met zijn acht lagen isolatiemateriaal en akoestisch versterkende materialen verbetert de kap het comfort van het interieur voor alle inzittenden aanzienlijk als deze gesloten is, en hij laat een waar orkest aan geluiden de cabine binnenstromen als het dak omlaag is.

De soundtrack die door de aandrijflijn van de auto wordt geleverd, is een essentieel kenmerk van de Volante-ervaring. De DBS Volante is getuned voor een ongelooflijke geluidskwaliteit. Met zijn viervoudig uitlaatsysteem levert hij een zuiver, harmonieus en ongeëvenaard geluid.

Dankzij een toonaangevende hoogte van slechts 260 mm voor het opgevouwen dak behoudt de DBS Volante ook als je open rijdt een vloeiend en gestroomlijnd uiterlijk en een maximale bagageruimte. Binnen slechts 14 seconden kan het dak elektrisch worden geopend; sluiten kost 16 seconden en dat kan in de auto gedaan worden of, voor nog meer gebruiksgemak, binnen een straal van twee meter rond de auto met de afstandsbedieningsleutel. Het dakmechanisme is tijdens de ontwikkeling blootgesteld aan extreme omstandigheden zoals de hitte van Death Valley en de uiterste hoeken van de poolcirkel en heeft meer dan 100.000 cycli doorlopen.



Door tien jaar gebruik te simuleren in een test van één maand, is de functionele capaciteit van het dakmechanisme grondig getest. De kap is verkrijgbaar in acht verschillende kleuren, waaronder Bordeaux Red, Atlantic Blue en Titan Grey. Hij kan aan de binnenzijde worden gepersonaliseerd in nog eens zes kleuren. Voor het eerst op een Aston Martin Volante is de omlijsting van de ruiten ook leverbaar in koolstofvezel, met de optie om dat door te trekken naar de tonneaucover en de smalle spoiler achterop de auto. Grote stukken fijngevoerd koolstofvezel vervangen wat ooit met leder was bekleed en voor de meest exclusieve specificaties kan ook worden gekozen voor getint koolstofvezel.

#### WAT EEN AUTO!

Voormalig Aston Martin Lagonda President en Group CEO Dr Andy Palmer, zei over de DBS Volante: "Er is niets op aarde vergelijkbaar met het gebrul van een Aston Martin V12 en naar mijn overtuiging biedt de DBS Volante een van de grootste zintuiglijke ervaringen in de autowereld. Het is uniek hoe onze ingenieurs en ontwerpers erin zijn geslaagd om van deze super cabriolet iets zo indrukwekkends te maken. Hij combineert uitzonderlijke prestaties met een onweerstaanbare vorm. De DBS heeft al de harten veroverd van topklasse GT-liefhebbers over de hele wereld, en de Volante gaat daarmee nog weer een stap verder. Wat een auto!" Daar zijn wij het van harte mee eens!



LIGHTIN●VA

BRING SPACES TO LIFE WITH LIGHT

LIGHTINOVA.COM

Contact us — [info@lightinova.com](mailto:info@lightinova.com) | +31 (0)76 369 00 24

NORD   
STAR



VOYAGER OF NORTHERN SEAS

**STOER / STIJLVOL / ROBUUST**



WORKUMER JACHTCENTRUM Exclusief dealer Nord Star Yachts

INFO@WORKUMERJACHTCENTRUM.NL - WWW.WORKUMERJACHTCENTRUM.NL - +31 (0)515-745566





DBS



# Architectuur voor de schaduw



SunSquare® levert zon – en regenwering op maat. De geautomatiseerde zonnezeilen zijn geschikt voor zowel terrassen als daktuinen. Bij SunSquare® zit de kracht in de veelzijdigheid en de kwaliteit van het product. Qua uitstraling past SunSquare® zich als een kameleon aan en geeft een strakke designwoning net die extra smaakvolle touch om het pand tot “leven” te brengen terwijl het klassieke architectuur in zijn geheel niet aantast, maar eerder versterkt. Naast de fantastische uitstraling geeft SunSquare® u het gevoel van luxe en bescherming tegen de invloeden van buitenaf. De afmetingen lopen van 10m<sup>2</sup> tot 76m<sup>2</sup> per opstelling.



MSK SunSquare® BV

Showroom: Hoge Schijf 22 NL-5151 RC Drunen, Bezoek graag op afspraak.  
+31 (0) 416 362 944 info@sunsquare.nl | info@sunsquare.be

[www.sunsquare.nl](http://www.sunsquare.nl) [www.sunsquare.be](http://www.sunsquare.be)

*van Boven*

KEUKENS BADKAMERS TEGELS & MOZAIEK



Zandstraat 31a  
5271 TH Den Dungen  
T. + 31 (0)73 - 5941427  
info@vanboven.nl  
[vanboven.nl](http://vanboven.nl)  
arclinea.vanboven.nl

WHEN THE WATER IS YOUR  
ROAD AND THE RUBBER IS  
STILL YOUR RIDE



**PIRELLI** | TECNORIB

**PIRELLI 35**  
Afmetingen: 11,10 x 3,80 x 0,60m  
Motorisering: leverbaar van 500 tot 800 pk

*AUSTRALIA'S WORLD CLASS  
COLLECTION OF  
LUXURY MOTOR YACHTS*



Het vermaarde Italiaanse merk dat bekend is als producent van F1 autobanden, biedt een hoogwaardige range RIBs en Jet Tenders, ontworpen in diverse standaardmodellen. Een adembenemend design, fantastische prestaties en maximaal comfort, met daarbij de hoogwaardige prestaties van de befaamde PIRELLI-kwaliteit die zowel op het land als op het water tot uiting komen, maken deze boten uniek in hun soort. PIRELLI en Tecnorib zijn al vele jaren partners en hebben een verbluffende reeks RIBs en Jet Tenders gecreëerd die in hun klasse uitblinken door veelzijdigheid, veiligheid en briljant design.

Ontdek meer op [Bestboats.nl](http://Bestboats.nl)

**BEST BOATS**  
ROERMOND INTERNATIONAL YACHTBROKER

Exclusief dealer  
Benelux en Duitsland

Bestboats International Yachtbroker - Maashaven 4 | 6041 TB Roermond (NL) | Tel: +31 (0) 475 473 705 | [BestBoats.nl](http://BestBoats.nl)

210380

Buitengewone prestaties op zee hebben altijd al deel uitgemaakt van het Riviera erfgoed. Meer dan 40 jaar van constante verfijning en een tijdloos hedendaags design is zichtbaar in de gehele 24-modellen range van 39 tot 78 voet. Vloeiende lijnen, luxe hutten, de beste stoffen, excellente leer kwaliteit en handgemaakt houtwerk van exotisch hout; dit zijn de kwaliteiten die elke Riviera tot een luxueus motorjacht van wereldklasse maken. Uitmuntende techniek in harmonie met state-of-the-art elektronica creëren de ultieme vaarervaring die Riviera uniek maakt. Met een Riviera is een unieke vaarbeleving gegarandeerd!

Ontdek meer op [Bestboats.nl](http://Bestboats.nl)

**BEST BOATS**  
ROERMOND INTERNATIONAL YACHTBROKER

Exclusief dealer  
Benelux en Duitsland

Bestboats International Yachtbroker - Maashaven 4 | 6041 TB Roermond (NL) | Tel: +31 (0) 475 473 705 | [BestBoats.nl](http://BestBoats.nl)



HERE COMES THE SUN | ACRYLICS & 24K GOLD | 140X215CM



# REP RINGEL 'ART DRIVEN BY MUSIC'



SALEM'S LOT | ACRYLICS & 24K GOLD | 300X150CM

Rep Ringel maakt grote, abstracte, ruwe, ongepolijste schilderijen die allemaal geïnspireerd zijn op muziek.

Door zijn onorthodoxe manier van schilderen, altijd zonder kwast, vaak in natuurtinten en voorzien van 24K gouden elementen, krijgen de werken een duidelijk herkenbare signatuur.

Alle schilderijen hebben een lakzegel met daarin een chip die relevante informatie bevat over het schilderij; o.a. productiedatum, materiaal gebruik, link naar de muziek waarop het schilderij gemaakt is, het bewijs van echtheid en eigendom.



HERE COMES THE SUN | ACRYLICS & 24K GOLD | 140X210CM  
SHAPE OF THINGS | ACRYLICS & 24K GOLD | 180X150CM



SOCIETY | ACRYLICS & 24K GOLD | 170X170CM  
SPACE TO BAKERSFIELD | ACRYLICS | 200X200CM



REPRINGEL.COM  
REP@REPRINGEL.COM  
+31 6 532 905 91  
CANADALAAN 14, 7316BX APELDOORN  
THE NETHERLANDS



ASTON MARTIN VANTAGE F1® EDITION:  
CIRCUITPRESTATIES VOOR OP DE WEG





Met de Vantage F1<sup>®</sup> Edition viert Aston Martin dat het na meer dan 60 jaar terugkeerde naar de Formule 1<sup>®</sup>. Het mooie resultaat is een nog indrukwekkender en beter presterende echte sportwagen. Het is ook het eerste model waaraan de onlangs benoemde Chief Executive Officer van Aston Martin, Tobias Moers, rechtstreeks heeft bijgedragen. De Vantage F1<sup>®</sup> Edition is het topmodel van het Vantage-programma..

Door de spannende terugkeer naar de Formule 1<sup>®</sup> en de ontwikkeling van de Vantage als Official Safety Car van de Formule 1<sup>®</sup> is de Vantage F1<sup>®</sup> Edition de ultieme exponent van prestaties en dynamiek. Het is niet alleen de snelste en krachtigste Vantage, de Vantage F1<sup>®</sup> Edition profiteert ook van unieke verbeteringen aan het onderstel en de aerodynamica. Terwijl het Aston Martin Cognizant Formula One™-team hard werkte aan de terugkeer op de circuits, werkte het engineeringteam van de snelste straatauto's aan de ultieme Aston Martin Vantage die als Official Safety Car ging worden ingezet. De nieuwe topman Tobias Moers wilde een auto die nog aanzienlijk beter zou presteren, om zo met succes zijn rol op de F1<sup>®</sup>-circuits te kunnen vervullen. Tegelijkertijd moest diezelfde auto ook optimaal geschikt blijven als dagelijks inzetbare straatauto, zonder speciale voor het circuit geoptimaliseerde banden.

## REPLICA

Toen alle doelstellingen waren bereikt gaf Moers opdracht om ze in een productieauto te integreren. Het resultaat is de nieuwe Vantage F1<sup>®</sup> Edition, de meest sportieve Vantage in het modelprogramma en in wezen een replica van de Vantage Official Safety Car voor de Formule 1<sup>®</sup>. Wat een verrukkelijk uitdagende auto is er zo ontstaan! Op tal van onderdelen werd de auto nog verder geperfectioneerd. Want je moet nogal wat kunnen als je op racesnelheid een Formule 1-veld moet aanvoeren!

Allereerst kreeg de 4,0-liter twin-turbo V8-motor 25 pk extra vermogen, tot nu maximaal 535 pk. Dat lijkt weinig, maar neem van ons aan dat het verre van eenvoudig is om een motor die al topprestaties levert nog verder te tunen en daarbij optimaal betrouwbaar te houden. Het maximumkoppel is ongewijzigd 685 Nm, maar die piek wordt langer vastgehouden om de trekkracht te verhogen.

Ook de automatische 8-versnellingsbak werd aangepast, met onder andere een geoptimaliseerde koppelvermindering tijdens het opschakelen, waardoor de schakeltijden korter worden en het gevoel van directheid en precisie toeneemt.



14



ASTON MARTIN

VANTAGE

*Geluk is niet te koop,  
een Starline zwembad wel.*



Scan de QR-code en laat u inspireren door het geluk dat een Monoblock® zwembad biedt. In de ruime binnen- en buitenshowroom te Valkenswaard ziet u verschillende modellen. Kijk op onze site voor uw dichtstbijzijnde dealer.



De Vest 50b • 5555 XP Valkenswaard • +31 40 201 33 33 • [www.starlinepool.com](http://www.starlinepool.com)



Dit koppelmanagement verbetert ook het gevoel van controle en verbondenheid van de bestuurder tijdens het terugschakelen, met name bij hard remmen, en maakt een fijnere controle mogelijk wanneer de bestuurder de auto op de grens van zijn tractie balanceert.

#### VERFIJND GEVOEL

Hoewel deze verbeteringen in alle omstandigheden en omstandigheden merkbaar zijn, zijn ze vooral nuttig op het circuit. Voor het onderstel concentreerde het team zich op perfectionering van de wielophanging en de besturing. Ook kwamen er wijzigingen aan de onderkant van de auto om de structurele stijfheid aan de voorkant te verhogen en zo het stuurgevoel en de stuurrespons verder te verbeteren. De schokdempers zijn aangepast om het effectieve bereik te vergroten.

Dat is bijvoorbeeld van belang als er werkelijk heel hard over heuvels wordt geknald. Het comfort mocht daar echter niet onder lijden. Verder kreeg het onderstel aan de achterkant iets andere veren om het insturen van bochten te helpen aanscherpen, de tractie te verhogen (vooral bij hobbels) en ervoor te zorgen dat de achterkant optimaal is afgestemd op de respons van de voorkant. Kleine aanpassingen aan de stuurinrichting leiden tot een betere feedback en een verfijnd gevoel van de beschikbare grip.

Vervolgens werden de velgen en banden aangepast. Ze groeiden van 20" op de Vantage naar 21" voor de Vantage F1® Edition. De velgen werden speciaal voor de F1® Edition ontwikkeld in samenwerking met Pirelli. Net als de andere dynamische wijzigingen zorgt de overstap naar banden met een lager profiel voor meer feedback naar de bestuurder, voor een progressief weggedrag op de limiet en voor maximaal vertrouwen in zelfs de meest extreme rijsituaties op het circuit. De prestatieverbeteringen van de Vantage F1® Edition worden gecompleteerd met een aerodynamische kit. Deze omvat een frontsplitter over de volledige breedte, duikvlakken vooraan, draaivleugels onder de carrosserie en een nieuwe achternvleugel. Dit alles zorgt voor totaal 200 kg meer downforce dan bij de Vantage op topsnelheid. De achterdiffusor is ongewijzigd en bleef een essentieel onderdeel van de aerodynamische prestaties.

#### OPWINDEND

De Vantage F1® Edition onderscheidt zich verder van de andere modellen door enkele eigen kleuren en afwerkingsopties. Daaronder één, een Aston Martin Racing Green kleurenschema, dat de terugkeer van Aston Martin in de Formule 1® viert, net als op de auto's van het Aston Martin Cognizant Formula One™ Team en de Official Safety Car van de Formule 1®.





**DACKS**   
*outdoor luxury is our specialty*

**AMSTERDAM**

**Gebouw Design 020**  
Pedro de Medinalaan 89-91  
1086 XP Amsterdam  
**T** +31 20 697 52 87  
**W** [www.dacks.nl](http://www.dacks.nl)

Manutti  
Kobo



# Melior Yachts

NORWEGIAN QUALITY BY MELIOR YACHTS

**Saga**  
boats



**Viknes**  
BUILT FOR THE NORTH SEA

**Skilsø**  
by Viknes



**melior yachts.com**

📍 Syl 12, Terherne

✉ info@melior yachts.com

☎ +31(0)6 2000 2312

# NAON



Aleksander Ziarncki

De NAON zero-one is Future Premium. Een harmonie van stijl, kwaliteit en klasse. Ontworpen, ontwikkeld en nauwkeurig geproduceerd in Duitsland tegen de hoogste standaard. NAON heeft door het combineren van een innovatieve technologie en hoogwaardige materialen een milieuvriendelijke elektrische tweezitter scooter gecreëerd.

Lichtgewicht en gemakkelijk te hanteren, de zero-one is in staat tot een indrukwekkend bereik van 140 km en tot een topsnelheid van 100 km/u.

NAON is een samenwerking van een groep gedreven professionals van Europa's beste autofabrikanten: een merk dat niet alleen staat voor een uitstekend ontwerp en prestaties maar is ook een product waar je trots op kunt zijn. Voor meer informatie kunt u terecht bij Melior Yachts, onze importeur in Nederland.

Bezoek onze website [nl.naon.de](http://nl.naon.de) voor meer informatie of volg ons op instagram [@naon.mobility](https://www.instagram.com/naon.mobility). Per e-mail bereikbaar via [nl.mail@naon.de](mailto:nl.mail@naon.de)



A detailed photograph of the interior of an Aston Martin Vantage F1 Edition. The view is from the driver's side, looking towards the front passenger seat. The car features a dark, high-contrast interior with leather and Alcantara upholstery. The steering wheel is visible, and the center console has a gear shifter. A small screen on the dashboard displays the word 'VANTAGE'. The overall aesthetic is sleek and performance-oriented.

De lakkleuren voor het exterieur zijn verkrijgbaar in zowel satijn- als glanzende uitvoering. Andere kleuropties zijn Jet Black en Lunar White, gecombineerd door een Solid Matte Dark Grey-racelook. Het interieur is voorzien van nieuwe Obsidian Black lederen en Phantom Grey Alcantara bekleding en afwerking, met een keuze uit Lime Green, Obsidian Black, Wolf Grey of Spicy Red contraststrepen en stiksels. De Vantage F1® Edition - verkrijgbaar als Coupé en Roadster - onderscheidt zich ook door zijn specifieke grille, Twill Carbon Fibre-details in het exterieur, unieke graphics, quad uitlaten en een nieuw design Satin Black Diamond Turned 21" lichtmetalen velg.

Aston Martin Chief Executive Officer Tobias Moers is blij met het resultaat: "Topprestaties vormen de basis van elke Aston Martin.

Als hij dan een F1®-badge draagt, moet het een echt uitzonderlijke auto zijn. De Vantage was al de meest doelgerichte sportauto in ons gamma. Bij de ontwikkeling van onze Official Safety Car of Formula 1® moest het een echte atleet worden: krachtiger, wendbaarder, directer en opwindender om te rijden. En - natuurlijk - ook sneller en nog capabeler op het circuit. Mijn opdracht aan het engineeringteam was niet eenvoudig, want ik stond erop dat de prestatiewinst tot stand kwam via echte verbeteringen in de dynamiek van de auto, en niet alleen maar door voor het circuit geoptimaliseerde banden te monteren. Maar de resultaten zijn ernaar: Dit is een Aston Martin Vantage die ook de meest veeleisende bestuurders zal aanspreken, een nieuw model dat een opwindend moment in de geschiedenis van Aston Martin markeert".

VISPRING  
Luxury Beds - London 1901

## Introducing Diamond Majesty.

Begin 20e eeuw besloot James Marshall, een Britse ingenieur, om zijn vrouw het méést kostbare geschenk te geven: een perfecte nachtrust. Het baanbrekende gebruik van losse pocketveren van staal in zijn Vispring matrassen leidde tot ongekend slaapcomfort.

In de loop der jaren is dit concept verder ontwikkeld, en ondertussen geperfectioneerd met ons meest luxueuze bed: de Diamond Majesty. Het matras is gevuld met 's wereld meest verfijnde materialen, maakt gebruik van een drielaagse verenconstructie en is afgewerkt met handgeknoopte wollen noppen en twijn.

Dit maakt de Diamond Majesty het summum van slaapcomfort.

De Vispring collectie is verkrijgbaar in alle winkels van Beds & Bedding.

De Diamond Majesty treft u exclusief bij Beds & Bedding Zaandam.

De grootste en mooiste Vispring boutique van de Benelux.

BEDS & BEDDING

Zaandam Pieter Ghijsenlaan 17 | 075 - 6124 131

Almere Traverse 8-10 | 036 - 30 30 245 Amstelveen Maalderij 19 | 020 - 6434 950

[www.bedsbedding.nl](http://www.bedsbedding.nl)

GALAXY COLLECTIE  
Ontwerp door William Brand

BRANDVAN  
® EGMOND

HANDGEMAAKTE LICHTSCULPTUREN

BRAND VAN EGMOND

Benieuwd naar de mogelijkheden voor uw interieur? Bezoek de website of - op afspraak - het atelier in Naarden.

Nikkelstraat 41, Naarden | 035 692125 | [info@brandvanegmond.com](mailto:info@brandvanegmond.com) | [www.brandvanegmond.com](http://www.brandvanegmond.com)

# Nog hogere in de markt Nog betere dienstverlening

Berden neemt Doornebal - Ruys over



Wie een grachtenpand opnieuw wil inrichten, een monumentale boerderij, statig kasteel of een luxe woning vindt als snel de weg naar Lienden, naar Doornebal & Ruys Interieurs, actief in het topsegment van de woon en meubelbranche. Sinds 1 januari is dat hoogwaardige interieurbedrijf overgenomen door het Limburgse familiebedrijf Berden. "We mogen nu ook de absolute top van de markt bedienen en een klant volledig ontzorgen."



Paul Berden

**Berden**  
mode, wonen & meer

In de top van  
het segment



BIJ KONINKLIJKE BESCHIKKING  
HOFLEVERANCIER



Ooit, in 1902, begonnen als manufacturenwinkel is familiebedrijf Berden in bijna 120 jaar uitgegroeid tot een landelijke speler op het gebied van meubels en mode. Algemeen directeur Paul Berden:

"Die groei werd eind jaren zestig ingezet waarbij we eerst de focus op Limburg hadden. Daarna zijn we verder het land ingegaan. Zo hebben we inmiddels Auping Plaza's in Amsterdam, Rotterdam, Uden en Ede, maakt Pot Interieur in het Zeeuwse Axel onderdeel uit van ons concern en hetzelfde geldt voor Berden (voorheen Houweling) in Alphen aan de Rijn. Allemaal zaken in het hogere segment."

## Inspirende stijkkamers

Helemaal in de top van dat segment zit Doornebal & Ruys Interieurs in Lienden, eveneens een bedrijf met een lange familietraditie. Zo bestaat Doornebal Interieurs, dat in 2001 Ruys Interieurs uit Zeist heeft overgenomen en daarmee de expertise voor historische Interieurs, al bijna 130 jaar.

"Diepe interesse in de historie van architectuur en interieurs en de hedendaagse ontwikkeling van interieurs, ambachtelijk vakmanschap op het gebied van vloerbedekking, gordijnen, behang en betimmering, hoge kwaliteit, exclusieve merken en individuele interieurontwerpen vormen de rode draad in de historie van Doornebal & Ruys".

Paul Berden legt uit dat Berden door de overname van dit bedrijf hun klantenkring nog beter kan bedienen en ook klanten uit heel Nederland (en daarbuiten) aantrekt. "Doornebal & Ruys Interieurs heeft zich altijd op een heel specifiek deel van de markt gericht: totaalconcepten van residentiële en monumentale interieurs. De showroom is 3.000 vierkante meter groot en onderverdeeld in tientallen inspirerende en fraai ingerichte stijkkamers. De creaties zijn eigentijdse interieurs, soms uitgesproken klassiek met authentieke elementen, soms expressief met sprekende kleuren, soms modern met subtiele vormgeving, soms stijlvol sober en strak. Dat leidt tot unieke interieurs, waarin luxe, exclusiviteit en trendgevoel



Het Team van Doornebal

elkaar ontmoeten. Een samenspel van warmte, kleur, stijlen en licht. Met een uitgeknipte mix van moderne en klassieke meubelen, prachtige stoffen en bijzondere accessoires en verlichting. Ieder interieur met een eigen karakter en spanning. We beschikken nu over de grootste en exclusiefste stoffencollectie van Nederland met een breed aanbod decoratie waaronder behang, wandbespanning, traplopers en kleden alle met internationale allure. Door de overname zitten we nog hoger in de markt en kunnen we een nog bredere dienstverlening bieden." En uitgevoerd door onze eigen geschoolde en ambachtelijk opgeleide vakmensen!

## Hofleverancier

Want, zegt Paul Berden, Doornebal & Ruys is meer dan stijlvolle interieurs. Het bedrijf heeft de beschikking over eigen architecten en kan eveneens interne verbouwingen uitwerken, compleet met ramen, deuren, kozijnen, badkamers en keukens. "Zoals in monumentale panden, als er met bepaalde voorschriften rekening moet worden gehouden. Er is veel kennis van herenhuizen en grachtenpanden, waarin vaak een interieur van Doornebal & Ruys is te vinden. Omdat het prima aansluit bij de historische en bijzondere uitstraling van zo'n pand. Voor historische, tot luxe woning verbouwde boerderijen geldt dat eveneens. Ook als er een wat strakker, modern interieur gewenst is. En Doornebal & Ruys is daarnaast daadwerkelijk hofleverancier."

## Succesvolle toekomst

Met Doornebal & Ruys richt Berden zich op klanten uit het hele land en zelfs van over de grens. Mensen met een bepaald budget die met net zoveel zorg op zoek gaan naar een passend en kwalitatief hoogwaardig interieur als bij de zoektocht naar hun droomwoning, zegt Paul Berden. Die benadrukt dat het Liendense bedrijf zijn vertrouwde identiteit behoudt. "Zodat de bestaande klant zich er op het gemak voelt, maar we mikken natuurlijk tevens op nieuwe klanten. Mensen die we nu vanuit diverse strategische plekken in het land en dankzij drie logistieke hubs optimaal kunnen bedienen met een heel breed assortiment." Hij geeft aan dat er vanuit Berden al langer interesse voor Doornebal & Ruys was. "Uiteraard omdat hun collectie een prima aanvulling is op wat we al konden bieden, maar eveneens vanwege de ligging centraal, in het midden van het land, waar we nog niet actief waren." De overnamegesprekken, zegt hij, verliepen door corona wat trager dan verwacht, maar in december vorig jaar waren de partijen eruit en per 1 januari maakt Doornebal & Ruys onderdeel uit van het Berden-concern. "We hebben vervolgens het pand in Lienden, met name de entree, iets verbouwd en kijken nu uit naar een succesvolle toekomst."

## Partners

Een toekomst, geeft hij aan, waarin Berden de focus, zeker wat betreft de diverse warenhuizen van het concern, wat heeft verlegd. "We werken



**DOORNEBAL**  
INTERIEURS SINDE 1892

eigenlijk al een tijd samen met uiteenlopende partners, waar we voorheen lange tijd zelf allerlei producten in onze warenhuizen verkochten. Dat gebeurt nu ook deels door externe partijen, waarbij wij ons nadrukkelijk zijn gaan focussen op mode en wonen. Vandaar ook Berden mode & meer, waarbij & meer voor alle partners staat. Je vindt in onze warenhuizen wel nog altijd parfums, maar dan van Ici Paris. Voor tassen en koffers is er de samenwerking met Van Os, voor schoenen met Van Dalen. Andere partners die bij ons zijn te vinden, zijn Vissers Chocolate, Versloot Koken en Purdey. Ja, wel allemaal hoogwaardige partners die aansluiten bij onze 3K-filosofie: kwaliteit, klantvriendelijkheid en kennis. Partners die zich zowel in de winkel als online op een goede manier weten te presenteren."

Als familiebedrijf, stelt Paul Berden, houden ze bepaalde waarden namelijk graag in stand, maar sluiten ze hun ogen niet voor nieuwe ontwikkelingen. "Want de klant van toen is een andere dan de klant van nu. Daar moet je op inspelen. Dat doen we onder meer door met overnames ons aanbod af te stemmen op de veranderde voorkeuren van die klant." Om er lachend toe te besluit aan toe te voegen: "Weet je dat de familiebedrijven die we hebben overgenomen allemaal behalve een goede naam ook een lange bestaansgeschiedenis hebben. We hebben uitgerekend dat het alles bij elkaar om meer dan 1000 jaar gaat. Meer dan 1000 jaar bestaansgeschiedenis betekent eveneens meer dan 1000 jaar retail-ervaring; daar profiteren onze klanten volop van."



*KROYMANS*

# FERRARI

Al vroeg in de jaren '70 van de vorige eeuw startte Kroymans met de officiële import van het roemruchte merk Ferrari. Sinds 1972 is Kroymans in Hilversum daardoor hét adres voor de aanschaf, het onderhoud en de reparatie van zowel nieuwe als gebruikte Ferrari's. De klantenkring groeide gestaag en in enkele tientallen jaren groeide Kroymans Ferrari uit tot een begrip in Europa. U kunt bij ons ook terecht voor originele onderdelen en voor accessoires voor elk type Ferrari.

Voor de certificering van uw klassieke Ferrari bent u bij ons eveneens aan het juiste adres: wij zijn officieel Classiche Certification Center. Onze passie voor auto's, onze marktkennis en onze technische deskundigheid sinds dat vroege begin stellen ons in staat om u op de meest professionele wijze van dienst te zijn. U bent van harte welkom in onze Ferrari showroom voor de aanschaf van een nieuwe of gebruikte Ferrari, voor onderdelen en voor uiteenlopende merkartikelen. Ciao e arrivederci!





FERRARI 296 GTB: DE NIEUWE  
DEFINITIE VAN HET BEGRIP RIJPLEZIER

U denkt dat een hybride auto saai is? Zet dat vooroordeel dan opzij en lees verder. U ziet dat we 't hier over een Ferrari hebben. Heeft Ferrari ooit saaie auto's gebouwd? En zal het dat ooit doen? Precies, op beide vragen past slechts een ferm 'nee'. De 296 GTB die wij hier aan u voorstellen is de eerste Ferrari sinds decennia met een zescilinder motor in plaats van een V8 of V12. Hij is echter minstens even opwindend als elke andere recente Ferrari. Misschien nog wel meer, want die V6 levert 654 pk. Er is ook een elektromotor aan boord,

met 165 pk. Samen produceren ze 830 pk en een koppel van 740 Nm. In een auto met een leeggewicht van slechts 1.470 kg...Dat betekent dus superprestaties: 2,9 sec van 0-100 km/u en slechts 7,3 sec om vanuit stilstand de 200 km/u aan te kunnen tikken. De topsnelheid is 330 km/u. Ondanks dat lage gewicht is er ook een oplaadbare accu van 7,45 kWh waarmee je puur elektrisch zo'n 25 km kunt afleggen. De Ferrari 296 GTB is dus een plug-in hybride. Met dankzij z'n lage emissie een uitermate concurrerende prijs.





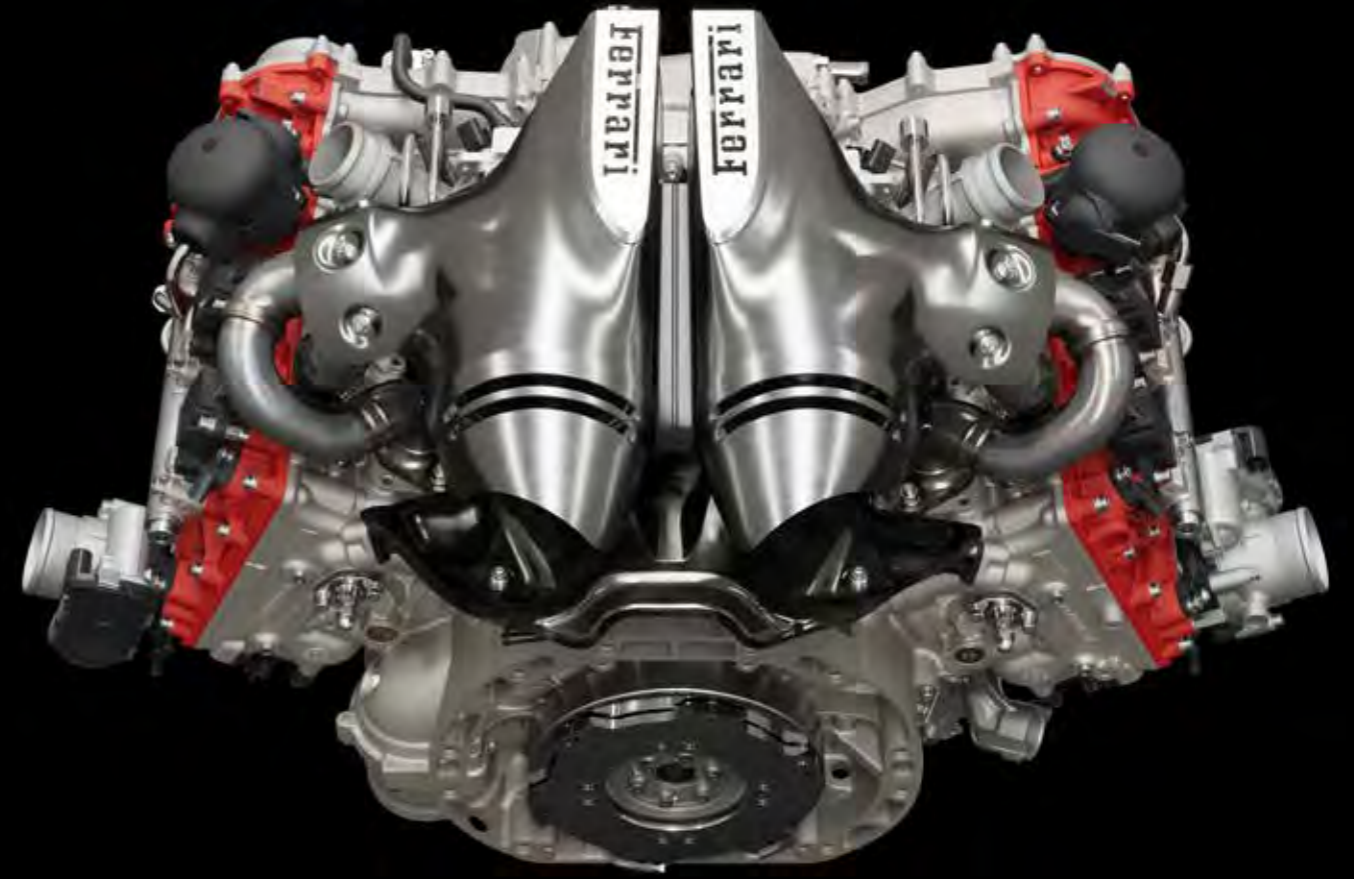
Officieel is de 296 GTB de eerste straat-Ferrari met een zescilindermotor. In het verleden waren er weliswaar modellen met eenzelfde type motor, zoals de beroemde Dino 206 en 246, maar dat waren officieel geen Ferrari's en ze droegen dus ook niet het embleem met het steigerende paard. De 296 GTB luidt daarom een echte revolutie in voor Ferrari, een zescilinder naast de meermaals bekroonde 8- en 12-cilinder krachtbronnen van het merk: een nieuwe 654 pk 120° V6 gekoppeld aan een elektrische motor die in staat is om 122 kW (165 pk) extra te leveren. Dat betekent totaal inderdaad 830 pk, waarmee de 296 GTB zeldzame prestaties levert en daarbij een innovatieve, opwindende en unieke soundtrack produceert. Het getal 29 in de naam is overigens een verwijzing naar de cilinderinhoud, het getal 6 naar het aantal cilinders.

## V6

De allereerste Ferrari V6 had een 65° architectuur en debuteerde in de 1500 cc Dino 156 F2 singleseater uit 1957. Deze werd in 1958 gevolgd door versies met een grotere cilinderinhoud in sport prototypes (de 196 S en 296 S) en F1-auto's, zoals de 246 F1 die Mike Hawthorn in datzelfde jaar naar de F1-coureurstitel leidde. De allereerste Ferrari met een in het midden geplaatste V6 was de 246 SP in 1961, die datzelfde jaar én in 1962 onder andere de Targa Florio won. Ook in 1961 behaalde Ferrari haar eerste constructeurstitel in het wereldkampioenschap Formule 1 met de 156 F1, aangedreven door een 120° V6. Ferrari installeerde voor het eerst turbo's tussen de cilinderbanken van een motor op de 126 CK in 1981 en vervolgens op de 126 C2 in 1982, die de eerste auto met turbo werd die de titel in het constructeurswereldkampioenschap Formule 1 won. In 1983 volgde een tweede titel met de 126 C3. Sinds 2014 worden V6 turbo hybride motoren voor alle Formule 1 single-seaters gebruikt.

Het plug-in hybride (PHEV) systeem van de 296 GTB garandeert een ongelooflijke gebruiksvriendelijkheid, een minimale reactietijd van het gas- of stroompedaal en een actieradius van 25 km in volledig elektrische eDrive-modus. Dat lijkt niet zoveel, maar het is veelal voldoende om stil en emissievrij boodschappen te doen. De compacte afmetingen van de auto, innovatieve dynamische regelsystemen en een zorgvuldig uitgekende aerodynamica zorgen ervoor dat de bestuurder telkens weer een verbazingwekkende wendbaarheid en razendsnel reactievermogen ervaart.





Het sportieve eigentijdse design en de compacte afmetingen vormen ook een schitterende verwijzing naar de 250 LM uit 1963, het perfecte huwelijk tussen eenvoud en functionaliteit. Net als de SF90 Stradale is ook de 296 GTB te bestellen met het Assetto Fiorano-pakket voor wie het extreme vermogen en de prestaties van de auto tot het uiterste wil benutten. Dit pakket maakt de auto nog wat lichter en aerodynamischer.

#### MOTORRUIMTE

De 296 GTB is dus de eerste straat-Ferrari met een V6 turbomotor met een blokhoek van 120°, gekoppeld aan een plug-in elektromotor. Het is ook de eerste Ferrari waarbij de twee turbo's een nieuwe plaats tussen de cilinderbanken kregen. Dat verlaagt het zwaartepunt en helpt bij het leveren van extreem hoge vermogensniveaus. Mede hierdoor levert deze Ferrari V6 een nieuw specifiek vermogensrecord voor een productieauto van 221 pk/l. Aangezien de V6-turbo samengebouwd is met een elektromotor bedraagt het gecombineerde maximumvermogen 830 pk. Dat plaatst hem aan de top van het segment van sportwagens met achterwielaandrijving.

Tegelijkertijd is de motor buitengewoon soepel en praktisch inzetbaar. De complete aandrijflijn bestaat uit een V6 met turbocompressor, 8-traps DCT transmissie en E-Diff en een elektromotor die tussen de motor en de versnellingsbak is geplaatst. Tussen de verbrandingsmotor en de elektromotor zit bovendien een koppeling om ze te ontkoppelen in de eDrive-modus (alleen elektrisch). Tot slot is er nog een 7,4 kWh hoogspanningsbatterij en een omvormer die de elektromotoren aanstuurt. En dat allemaal binnen een sportwagen met een totale massa van slechts 1.470 kg!

#### DYNAMIEK

De dynamische ontwikkeling van de 296 GTB concentreerde zich op het verbeteren van de pure prestaties van de auto, een volledig gebruikmaken van de nieuwe architectonische oplossingen (V6, hybride aandrijflijn, kortere wielbasis) en het verbeteren van de bruikbaarheid en toegankelijkheid die door de hybride lay-out worden geboden. Speciaal voor de 296 GTB werden onderdelen ontwikkeld als de Transition Manager Actuator (TMA) en de 6-weg Chassis Dynamic Sensor (6w-CDS) - een wereldprimeur.

CELEBRATING 120 YEARS OF THE FINEST SLEEP

# VISPRING

Luxury Beds - London 1901



# Wildenberg

interieurarchitectuur

interieurontwerp | projectmanagement | bouwbegeleiding



project | kantoor RGF Staffing  
design | Wildenberg interieurarchitectuur  
photographer | Peter Baas Photography

“The new high-end office  
is a central place to meet”

*Stan van den Wildenberg*



**TRUSTE** SLAAPCOMFORT

Brabantsestraat 2 3812 PJ Amersfoort - [info@truste.nl](mailto:info@truste.nl) - [www.truste.nl](http://www.truste.nl)

033 - 445 01 11 | [info@vandenwildenberg.nl](mailto:info@vandenwildenberg.nl) | [vandenwildenberg.nl](http://vandenwildenberg.nl)



Er zijn ook nieuwe functies zoals de ABS evo controller, die gebruik maakt van de gegevens verzameld door de 6w-CDS, en de gripschatting geïntegreerd met de EPS. De auto kan in de eDrive-modus (alleen elektrisch) snelheden tot 135 km/u bereiken. In de hybride modus ondersteunt de verbrandingsmotor de elektrische motor als er hogere prestaties worden gevraagd. De overgang tussen de elektrische en hybride rijmodi wordt zeer vloeiend geregeld om een soepele, constante acceleratie te garanderen en het vermogen zo snel mogelijk beschikbaar te maken. De remafstanden op droog wegdek zijn aanzienlijk verkort door het nieuwe ABS evo en de integratie met de 6w-CDS-sensor die ook bij herhaaldelijk zwaar remmen voor een consistentere remkracht zorgt. De wielbasis is 50 mm korter dan bij vorige Ferrari Berlinetta's met midden-achtermotor. Dat komt de dynamische wendbaarheid van de auto ten goede. Andere oplossingen die het rijgedrag en de prestaties van de auto verbeteren, zijn onder meer het brake-by-wire-systeem, de 'Aero'-remklauwen, elektrische stuurbevestiging en SCM-Frs-schokdempers.

#### **MASSA**

Veel aandacht werd besteed aan het verminderen van het gewicht, de massa. In principe leiden de toepassing van een elektromotor en een grote accu tot een aanzienlijke gewichtsvrhoging. Dat wordt echter gecompenseerd met verschillende oplossingen, zoals de V6-motor die 30 kg minder weegt dan de V8 in vorige Berlinetta's en een uitgebreide toepassing van lichtgewichtmaterialen. Er werd ook gewicht bespaard door de 296 GTB uit te rusten met één elektrische motor die alleen de achterwielen aandrijft. Het resultaat is een toonaangevend leeggewicht van slechts 1.470 kg.

Uiteraard functioneren de remmen regeneratief, waardoor de accu bij het remmen wordt opgeladen. Dankzij brake-by-wire wordt de pedaalslag tot een minimum beperkt. Dat verhoogt het gevoel van sportiviteit zonder dat dit ten koste gaat van de efficiëntie bij licht remmen of het gevoel in het rempedaal op het circuit. De met de 6w-CDS-sensor geïntegreerde ABS-regelmodule maakt het mogelijk om de grip grenzen van de achterbanden nog verder te verleggen, zorgt ervoor dat de remmen ook na herhaaldelijke belasting hun capaciteit behouden en verbetert de prestaties bij het insturen van bochten.

De gripsensor in het Side Slip Control (SSC)-systeem werkt samen met een voorziening op de elektrische stuurbevestiging. Hierdoor kan de grip van de banden tijdens elke stuurmanoeuvre worden ingeschat, ook wanneer de auto niet op de limiet rijdt. Zo nodig kan dan op basis van de gripomstandigheden meteen worden ingegrepen. Op het circuit werkt de sensor 35% sneller dan vorige toepassingen. De nieuwe ABS-regelmodule die exclusief voor Ferrari werd ontwikkeld gebruikt de informatie van het 6w-CDS om een preciezere schatting van de snelheid te verkrijgen en om in vergelijking met de tot nu toe gebruikte Yaw Rate Sensor de remverdeling te optimaliseren.

Hierdoor kan de grip van de banden beter worden benut bij het remmen in een rechte lijn en in bochten. Het resultaat is een uitstekende verbetering van de remafstand: in vergelijking met de F8 Tributo verkort de 296 GTB de remweg van 200-0 km/u met 8,8% en verbetert hij de herhaalremefficiëntie vanaf die snelheid met 24%. Even belangrijk tot slot is uiteraard dat de benzinemotor bij het op de grens rijden optimaal gesmeerd blijft.



Anders is de pret immers snel voorbij. Daarom regelt een nieuwe oliepomp met variabele inhoud continu de oliedruk over het hele werkingsgebied van de motor. Daarbij wordt alleen de exacte hoeveelheid olie geleverd die nodig is om de werking en de betrouwbaarheid van de motor te garanderen. Bij de brandstoftoevoer stond vergelijkbare optimale efficiency centraal. De korte inlaten zijn bijvoorbeeld gemaakt van licht thermoplastisch materiaal. Dat houdt het gewicht van de motor laag en verhoogt de prestaties. Door een meer lineaire uitlaatlijn in het bovenste deel van de motorruimte wordt de tegendruk verminderd en het prestatieniveau verhoogt.

Het uitlaatspruitstuk en de katalysatorbehuizingen zijn volledig gemaakt van Inconel®, een staal-nikkellegering die het gewicht van de uitlaat vermindert en de uitlaat beter bestand maakt tegen hoge temperaturen. Dat de motor lekker klinkt spreekt voor zich. Voortaan heeft u dus de keus of u met gebrul thuis vertrekt, of in alle stilte. Heel prettig. Ach, zo is er nog heel veel meer over deze unieke 296 GTB te vertellen. Bezoek daarvoor bijvoorbeeld [www.ferrari.com](http://www.ferrari.com) en check meteen even de inspirerende video!





**X-Yachts**  
WORLD CLASS SINCE 1979

## X-YACHTS

Voor zeilers is X-Yachts al ruim 40 jaar een heus begrip dankzij hun uitmuntende zeileigenschappen gecombineerd met kenmerkende Deense stijl en Scandinavische bouwkwiteit. Of u nu met gemak snel wilt varen of het vertrouwen en comfort zoekt voor een oceaan oversteek, X-Yachts biedt zeker het zeiljacht dat bij uw wensen aansluit.

De nieuwe X-Power 33C, op basis van een exclusief ontwerp dat zich makkelijk laat besturen op hoge snelheid, profiteert ook van X-Yachts' jarenlange ervaring in scheepsbouw. De perfecte boot om met een groep op het water te genieten of met een koppel te overnachten.

Wij zijn als familiebedrijf al meer dan 35 jaar betrokken bij X-Yachts. Met plezier delen wij graag onze eigen ervaringen en internationaal netwerk om elk jacht op maat te kunnen leveren.



# Is dit uw grote liefde?

## DAN HEBBEN WIJ UW HUIS

Ruimte is een groot goed, zeker voor wie graag poetst en sleutelt. Qualis heeft huizen in portefeuille van het hoogste niveau, bij elkaar gebracht door 50 makelaars die zich in Qualis hebben verenigd. Zo verkoopt u uw woning niet via één makelaar, maar profiteert u van de expertise van ons sterke, landelijke netwerk. In combinatie met slimme marketingstrategieën vergroten we onze slagkracht, ook buiten de landsgrenzen. En hiermee uw kansen op een optimaal verkoopresultaat.

**De mooiste huizen staan allemaal op dezelfde plek. Waar? Op Qualis.nl.** Maakt u een persoonlijk account aan? Dan ontvangt u het actuele woningaanbod én krijgt u toegang tot ons grote aanbod in stille verkoop. Woningen die voor vele anderen verborgen blijven. En daar is vast en zeker een huis bij waar u uw raspaardjes kunt stallen.

X-Yachts Holland BV • Marinaweg 14a • 1361 AC • Almere • Tel: +31 (0)36 536 9057

[WWW.X-YACHTS.NL](http://WWW.X-YACHTS.NL)



Maak een account aan en bekijk het actuele aanbod, inclusief de woningen in de stille verkoop. [www.qualis.nl](http://www.qualis.nl)



QUALIS

Makelaars voor  
het hogere segment



# TINELLO

KEUKEN & INTERIEUR

KAATSHEUVEL  
Bevrijdingsweg 6 | 5171 PS | +31 (0)416 277 917

HILVERSUM  
2e Loswal 1 | 1216 BC | +31 (0)35 628 41 42

Bekijk onze website voor actuele en speciale openingstijden:

[WWW.TINELLO.NL](http://WWW.TINELLO.NL)

Decoration Empire is averse to trends and does not allow itself to be bound by one style, type of material or time period.



DECORATION EMPIRE

TOP-LEVEL INTERIOR DESIGN + PROJECT REALISATION

[www.decorationempire.nl](http://www.decorationempire.nl)



## FERRARI ROMA: LA NUOVA DOLCE VITA

Elke Ferrari is bijzonder, exclusief en hoogst begerenswaardig. Als je echt van auto's én van echte auto's houdt, en de middelen beschikbaar hebt, gaat er niets boven een Ferrari met een V12-motor voorin, achterwielaandrijving en een elegante vormgeving. Dan hebben we uiteraard de ultra-begerenswaardige Ferrari 812 Superfast in ons programma.

Maar voor sommigen is die net te extreem. Dan is er de Ferrari Roma, met eenzelfde configuratie en met een V8 motor. Wat een heerlijke combinatie! Het is een pure Gran Turismo, bij uitstek de auto om La Nuova Dolce Vita te ervaren, een leven in ongeëvenaarde stijl. Met prestaties in overvloed dankzij de 620 pk voorin, ruimte voor 2+2 plus bagage en allure tot in elk detail.



De Ferrari Roma heeft opvallend harmonieuze proporties die nauw aansluiten bij Ferrari's Gran Turismo-traditie van auto's met de motor voorin. Hij valt onder andere op door een 620 pk sterke aandrijflijn met een achtversnellingsbak, een Manettino knop op het stuurwiel met vijf modi en een ongeëvenaarde gewichtsverhouding. De motor is voor een optimale gewichtsverdeling zo ver mogelijk naar achteren geplaatst. Het is daardoor haast een middenmotor geworden, met indrukwekkende gevolgen voor de balans van deze GT. Hij combineert dat met een vormgeving door Pininfarina die al even aansprekend is als het prestatieniveau en die bovendien volop comfort en gebruiksgemak biedt. Geen wonder dat sommige van onze klanten dagelijks met hun Ferrari Roma rijden. Immers, het kán en zo geniet je elke dag van het mooiste op autogebied.



# VARTENDERS

Unique,  
just like you!



Fully custom & Semi custom  
Aluminium Tenders  
Hand-built in the Netherlands

+31 (0) 6 5338 5116  
welcome@vartenders.com  
www.vartenders.com



## VERMOGEN

De 620 pk-kraftbron behoort tot de generatie V8-turbomotoren die vier jaar op een rij werd uitgeroepen tot internationale motor van het jaar. Veranderingen ten opzichte van de krachtbronnen in de middenmotor modellen zijn nieuwe nokprofielen, een sensor die het aantal omwentelingen van de turbo meet en de mogelijkheid biedt om het maximale motortoerental te verhogen en een benzinepartikelfilter voor een optimaal schone emissie. De achtversnellingsbak met dubbele koppeling is compacter en lichter. Hij zorgt voor een lager brandstofverbruik en minder uitstoot en schakelt sneller en soepeler dankzij olie met een lage viscositeit.

De auto reageert hierdoor nog sneller als de verkeersdrukte achter je ligt, maar is ook buitengewoon comfortabel in de stad en bij het stoppen en optrekken. De versnellingsbak is afgeleid van de achtversnellingsbak die in de SF90 Stradale debuteerde. De transmissie kan veel koppel aan en dankzij een krachtige ECU en een optimale integratie met de motorbesturingssoftware kan snel en gelijkmatig worden geschakeld. Net als de andere Ferrari's met V8 turbomotor levert de Roma een nagenoeg onmiddellijke gasrespons. Dit dankzij de compacte vlakke krukas met lagere roterende massa, kleine turbo's met een laag traagheidsmoment en twin scroll-technologie en een uit één stuk gegoten uitlaatspruitstuk met buizen van gelijke lengte om de druk in de turbo te optimaliseren en verliezen te beperken.

De motor in de Ferrari Roma is ook uitgerust met Variable Boost Management, onze eigen besturingssoftware die de koppelafigte aanpast aan de gekozen versnelling. Hierdoor

wordt naarmate het toerental stijgt de gasrespons steeds krachtiger, terwijl het brandstofverbruik wordt geoptimaliseerd. Bij het snel opschakelen neemt het koppel van de motor toe tot liefst 760 Nm in de zevende en achtste versnelling. Hierdoor kunnen langere overbrengingsverhoudingen in de hogere versnellingen worden toegepast. Dat helpt om het brandstofverbruik en de emissies laag te houden, terwijl in de lagere versnellingen de koppelcurve wat steiler verloopt om de auto soepeler en extra snel te kunnen laten accelereren.

Uiteraard klinkt de Roma herkenbaar, net als de andere Ferrari-modellen. Door de geometrie van de uitlaat en het weglaten van de twee achterste dempers vermindert de tegendruk in de uitlaatpijpen aanzienlijk. In combinatie met een afhankelijk van de rij situatie proportioneel progressieve bypassklepregelning is er zo een heel eigen Ferrari Romageluid gecomponeerd.

## DYNAMIEK

Grote uitdaging bij de ontwikkeling van de Ferrari Roma was om deze superieur rijplezier en comfort te laten leveren. Dat werd deels gerealiseerd door de combinatie van een laag voertuiggewicht met geavanceerde elektronische voorzieningen. In de carrosserie en de bodemsectie werden de nieuwste voorzieningen voor gewichtsvermindering en geavanceerde productietechnologie geïntegreerd. Liefst 70% van de onderdelen is volledig nieuw. De Ferrari Roma heeft door dit alles de beste gewicht-vermogensverhouding in zijn segment (2,37 kg/pk).



Het SSC 6.0 zijslipcontrolesysteem bevat een algoritme dat een nauwkeurige schatting van de hoeveelheid zijslip aan de boordbesturingssystemen levert. Het integreert voorzieningen met namen als het E-Diff, F1-Trac, SCM-E Frs en Ferrari Dynamic Enhancer. Alles wordt bediend via de Manettino, de draaiknop op het stuurwiel voor de verschillende rijmodi. De Ferrari Roma heeft daar zelfs een racemodus. Dankzij de vijf modi Wet, Comfort, Sport, Race, ESC-Off kunnen ook wat minder ervaren automobilisten volop én veilig van de auto genieten. De Ferrari Dynamic Enhancer (FDE) is beschikbaar als de Manettino op 'race' staat. Deze zorgt er dan voor dat de zijslipdynamiek soepeler, voorspelbaarder en beheersbaar is. Zo ondersteunt het systeem precies waar de racemodus voor is bedoeld, namelijk op een zo veilig mogelijke manier optimaal rijplezier bieden.

De Ferrari Roma biedt desgewenst ook adaptieve cruise control, autonoom noodremmen, een waarschuwing voor het verlaten van de rijstrook, verkeersbordherkenning, dodehoekdetectie met Rear Cross Traffic Alert (waarschuwing bij het achteruitrijden voor kruisend verkeer) en een Surround View-camera. De samenwerking van alle systemen maakt het rijden elke keer opnieuw tot een uiterst plezierige en bevredigende beleving. Het eveneens leverbare Matrix-ledkoplampstelsel verbetert de zichtbaarheid door groot licht zo in te schakelen dat andere automobilisten niet kunnen worden verblind. Bij reflecterende verkeersborden kan het systeem de felheid van de afzonderlijke ledlampen verminderen. Bovendien kunnen ze het gebied dat door de dimlichten wordt verlicht aanpassen aan de verkeersomgeving. Ook in het donker combineert de Ferrari Roma onversneden rijplezier met maximale veiligheid.

## **AËRODYNAMICA**

Om met behoud van stilistische puurheid de beste aerodynamische prestaties te kunnen garanderen biedt de Ferrari Roma verschillende fraaie voorzieningen. Zo is er een beweegbare achterspoiler die in de achterraut is geïntegreerd. Bij hogere snelheden komt deze naar buiten om te zorgen voor voldoende downforce. Bij de ontwikkeling werd intensief samengewerkt tussen de afdeling Aerodynamica van Ferrari en het Styling Centre. De Ferrari Roma genereert 95 kg meer downforce bij 250 km/u dan 'zusje' Portofino dankzij wervelgeneratoren onderaan de voorkant en actieve aerodynamica aan de achterkant.





TOUCH OF GOLD

## A BEAUTIFUL PIECE OF ART

AUTHENTIC DUTCH CERAMICS, HANDPAINTED  
IN THE BEST DUTCH TRADITIONS WITH A TOUCH OF GOLD



ROYALBLUE®  
COLLECTION



De eerste hebben tot taak om zeer efficiënt downforce op de vooras te genereren zonder de luchtweerstand wezenlijk te verhogen, terwijl de elektrisch geactiveerde spoiler meer downforce aan de achterzijde produceert om de auto optimaal in balans te houden. De achterspoiler kan in drie standen worden gezet: Low Drag, Medium Downforce en High Downforce. Is de spoiler maximaal uitgeschoven, dan creëert deze een hoek van 135 graden ten opzichte van het oppervlak van het achterste spatscherm en genereert hij bij 250 km/u zo'n 95 kg downforce, terwijl de luchtweerstand met slechts 4% toeneemt.

Als bij lage snelheden downforce slechts een bescheiden invloed heeft op de prestaties van de auto, schakelt de spoiler automatisch naar de Low Drag-positie. Dit blijft zo tot de auto een snelheid van 100 km/u bereikt en bij meer dan 300 km/u staat de spoiler altijd in de High Downforce-modus. De stand van de spoiler kan niet handmatig worden ingesteld. Hij zit er niet voor de show maar levert grootste prestaties. In situaties waar het op superieure rij- of remvaardigheden aankomt, schuift de automatische spoiler zodanig uit dat maximale downforce wordt gegenereerd en de auto aerodynamisch in balans wordt gebracht. Een heel bijzondere auto, al met al, die de hoge verwachtingen overtuigend waarmaakt. Maar als je leest wat hij allemaal biedt en hoe doordacht hij is ontwikkeld, is dat meer dan logisch!





# Ferrari





THE CONQUEST OF INNOVATION

[www.cyrus-watches.ch](http://www.cyrus-watches.ch) – [info@cyrus-watches.ch](mailto:info@cyrus-watches.ch)



Cyrus Watches - Le Locle - Zwitserland, opgericht in 2010, om in een constante zoektocht naar technologie voor high-end mechanische uurwerken een innovatief design te blijven ontwikkelen met een unieke eigen DNA, waarbij de creatie en design samensmelten tot iets waarin traditie en innovatie in een perfecte balans samengaan.

Onder leiding van de meester horlogemaker Jean-Francois Mojon worden nieuwe uurwerken ontwikkeld die de passie laten zien die door een eigen filosofie het kenmerk van Cyrus weergeven in een steeds herkenbare unieke stijl waarin de 2 functionele kronen in symmetrie de eigen identiteit kenmerken.

Als onafhankelijk eigen merk binnen de Haute Horlogerie draagt Cyrus met trots het slogan "The Conquest of Innovation". [www.cyrus-watches.ch](http://www.cyrus-watches.ch)



TIME SPONSOR 2021/2022: F1 Team Uralkali/Haas



**Klepcys GMT Retrograde**  
Black Full DLC 5G Titanium  
**Noviteit 2020!**  
Ref. nr. : 539.507.DD.A  
Zelfopwindend uurwerk  
Cal CYR706, 41 jewels  
freq. 4 Hz/28.800 BpH  
55 uur powerreserve tijd  
10 Atm water resistent



**Klepcys DICE (double chrono)**  
Black Full DLC 5G Titanium  
**Noviteit 2021!**  
Ref. nr. : 539.508.DD.A  
Zelfopwindend uurwerk  
Cal. CYR718, 51 jewels  
freq. 4Hz/28.800 BpH  
60 uur powerreserve tijd  
10 Atm water resistent

Agent Nederland & België:



[www.enjoytime.nl](http://www.enjoytime.nl)

Foto links: Klepcys Vertical Tourbillon Black DLC Titanium - Ref: 539.505.OO.A - Limited Edition of 38 pieces world wide



# DRIEKLOMP

MAKELAARS EN RENTMEESTERS



# *Time to come home*

**Heeft u verhuisplannen?**

*Wij komen graag bij u langs voor een vrijblijvend verkoopadvies en waardebeoordeling van uw woning.*

Drieklomp Laren (NH) | Torenlaan 13 | 035-3035625 | laren@drieklomp.nl  
Drieklomp Zeist | Laan van Beek en Royen 30 | 030-6920714 | zeist@drieklomp.nl  
www.drieklomp.nl



**“Sheer musical emotion when listening to music”**

Enjoy our collection of the finest High-End Audio brands available today.

Boenicke Audio | Estelon | Pass Labs | dCS | Nairn Audio | Simaudio | Bowers & Wilkins | Gauder Akustik | Graham Audio | Aurender



hifi studio Wilbert bv | Korte Jansstraat 11 Utrecht | [www.wilbert.nl](http://www.wilbert.nl)



Handmade to Perfection



**bröring**  
HET VERSCHIL VAN DAG EN NACHT

## VISPRING

Luxury Beds - London 1901

**Bröring Amsterdam:**

Winkelcentrum Gelderlandplein • Gelderlandplein 101-111 • 1082 LV Amsterdam • Tel. 020-3013660 • [www.broring.com](http://www.broring.com)

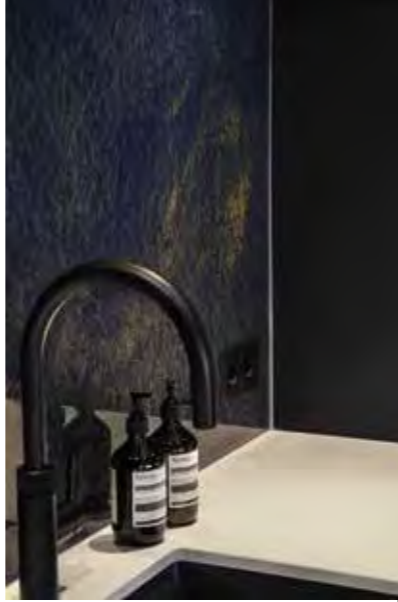
FERRARI ICONA: ALS EXCLUSIEF  
NOG NIET EXCLUSIEF GENOEG IS











In 2018 lanceerde Ferrari met de Ferrari Monza SP1 en SP2 het Icona-programma. De auto's waren geïnspireerd op de competitie barchettas van de jaren '50 die het merk met een reeks prestigieuze overwinningen hielpen zijn legendarische status in de autosport op te bouwen. Het Icona-programma zet de geschiedenis van Ferrari in de spotlights met exclusieve modellen die een herinterpretatie zijn van haar meest iconische auto's, voorzien van de meest innovatieve materialen en technologieën die nu beschikbaar zijn. De auto's zijn alleen beschikbaar voor Ferrari's topklanten en verzamelaars, de trotse ambassadeurs van ons merk met het steigerende paard. Kortgeleden werd een nieuwe Icona gepresenteerd, een nieuw Ferrari Icoon. Dat biedt automobiel spektakel van het hoogste niveau en draagt twee befaamde namen: Daytona SP3

De nieuwste Ferrari Daytona SP3 refereert aan een wel heel bijzondere fase in de geschiedenis van Ferrari. Op 6 februari 1967 behaalde Ferrari een van de meest spectaculaire prestaties uit zijn geschiedenis, toen het de drie topplaatsen veroverde bij de 24 uur van Daytona, de eerste race van het Internationale Sportwagenkampioenschap van dat jaar. De winnende auto's waren achtereenvolgens een 330 P3/4, een 330 P4 en een 412 P. Ze vormden het hoogtepunt van de ontwikkeling van de Ferrari 330 P3 door de befaamde ingenieur Mauro Forghieri. De nieuwe Icona roept die legendarische 1-2-3 finish op, als een eerbetoon aan de Ferrari 330 P3. Op het circuit van Mugello werd tijdens de 2021 Ferrari Finali Mondiali deze Ferrari Daytona SP3 gepresenteerd, een limited edition model dat volledig past binnen de filosofie van de Ferrari Icona-serie.

## AERODYNAMICA

De Ferrari Daytona SP3 biedt uiterlijk een even harmonieus als fascinerend samenspel van contrasten, zoals voluptueuze oppervlakken afgewisseld met de scherpere lijnen die het ontluikende belang van aerodynamica toonden bij racewagens als de 330 P4, 350 Can-Am en 512 S. Ook de keuze voor een 'Targa' carrosserie met een afneembare hardtop werd geïnspireerd door de sportprototypes van destijds. Als resultaat daarvan biedt de Ferrari Daytona SP3 zowel opwindend rijplezier als bruikbare prestaties. Hij is uitgerust met een natuurlijk aanzuigende V12 achterin. Dit is onbetwist de meest bijzondere en krachtige van alle motoren uit Maranello. De V12 levert 840 pk en 697 Nm aan koppel bij een maximum toerental van 9.500 tpm.

Het chassis is volledig opgebouwd uit composietmaterialen met behulp van Formule 1-technologieën die sinds Maranello's laatste supercar, de LaFerrari, niet meer in een straatauto werden toegepast. De stoelen vormen een integraal onderdeel van het chassis om gewicht te besparen en de bestuurder een rijpositie te geven die vergelijkbaar is met die in een raceauto. Net als bij de modellen die de inspiratiebron vormden voor deze 'Icona' wordt maximale efficiëntie bereikt door uitsluitend gebruik te maken van passieve aerodynamische oplossingen. Desondanks is de Ferrari Daytona SP3 de in aerodynamisch opzicht meest efficiënte auto die ooit door Maranello werd gebouwd...

Ferrari heeft het bij de beschrijving van de vormgeving over 'the essence of racing spirit'. De voorzijde van de Ferrari Daytona SP3 is rond en agressief. Een diepe lage spoiler drukt hem op het wegdek, koelopeningen aan de zijkanten leiden rijwind naar de remmen en onder de auto door naar achteren.

# DAACHA

DESIGN VLOEREN - DESIGN WANDPANELEN

WWW.DAACHA.NL



Boven de spoiler een grote gapende grille, geflankeerd door smalle koplampen. Als dit in je spiegel verschijnt ga je wel heel snel aan de kant! Met een beloning, zowel door het motorgeluid als door het zicht op de lange, lange achterkant waar het aerodynamisch effect haast vanaf spat. De compacte, taps toelopende cockpit vormt samen met de vleugels een krachtige staart met een centraal in grijs uitgevoerd ruggengraatelement, overduidelijk geïnspireerd op de 330 P4. Via een glazen paneel heb je een prachtig zicht op de 6,5 liter natuurlijk aangezogen V12, het kloppende hart van de nieuwe Ferrari Icona. Uniek zijn de twee 'schoorstenen' achterin die de lucht van onder de auto naar boven afvoeren en zo de grip bij hoge snelheden optimaliseren.

## INTERIEUR

Ook de cockpit van de Ferrari Daytona SP3 is geïnspireerd op historische Ferrari's zoals de 330 P3/4. Het dashboard bijvoorbeeld is minimalistisch en functioneel, maar ook helemaal van deze tijd. De stoelen zijn als gezegd een onderdeel van de monocoque, hebben een sterke kuipvorm en racejordels. De hoofdsteunen zijn verbonden met de achterbekleding. Je stelt je ideale zit in via het verstelbare stuurwiel en de verstelbare pedalen. Verschillende exterieurelementen, waaronder de voorruit, hebben een positieve invloed gehad op de architectuur van het interieur. Van opzij gezien creëert de uitsnijding van de voorruit een verticaal vlak dat de cockpit in tweeën deelt en het functionele deel van het dashboard met de instrumenten scheidt van de zitplaatsen. Het interieur van de Ferrari Daytona SP3 is erop gericht om zowel de bestuurder als de passagier een aangename rijomgeving te garanderen door gebruik te maken van de typische stijlkenmerken van raceauto's. Het belangrijkste idee was om de cabine visueel te verbreden door een duidelijke scheiding te creëren tussen het dashboard en de twee stoelen. De bekleding daarvan loopt door tot aan de portieren en dat leidt tot de elegante functionaliteit die zo typerend is voor sportprototypes. Het dashboard volgt dezelfde filosofie. Het lijkt bijna te zweven in de bekleding. Uiteraard biedt het instrumentarium alle voorzieningen en geneugten van nu, zonder te modern over te komen.

## MOTOR

De krachtbron van de Ferrari Daytona SP3 is in de basis dezelfde die in de 812 Competizione wordt toegepast, maar dan middenachter geplaatst. Dankzij geoptimaliseerde in- en uitlaten is deze F140HC motor de meest krachtige verbrandingsmotor in de Ferrari-historie. Hij levert 840 pk en de typische combinatie van power en geluid die Ferrari V12's zo kenmerkt. De achterwielen worden aangedreven via een 7-versnellingsbak die sneller en bevredigender schakelt dan ooit. Het maximum toerental van 9.500 t/min en een koppelcurve die snel oploopt tot aan het maximum toerental geven de inzittenden het gevoel van grenzeloze kracht en acceleratie. De motor dankt zijn prestaties onder andere aan titanium drijfstenen die 40% lichter zijn dan de eerder gebruikte, en aan een ander materiaal voor de zuigers.



ROWTAG - VERKRIJGBAAR VANAF € 3.599

## ADVENTURE SEEKER

Ontworpen voor het meeste fietsplezier en voor elke ondergrond. Ultiem uitgebalanceerde geometrie in combinatie met een groot aantal bevestigingspunten, wiel- en aandrijving configuraties maakt deze gravel-racer ideaal voor elk avontuur. Stel jouw Rowtag samen op [vannicholas.com](http://vannicholas.com).

Designed to be the most fun, in the most places. Supremely balanced geometry combined with multiple mounts, wheel and transmission configurations make this gravel racer the ideal companion for any adventure. Create your Rowtag on [vannicholas.com](http://vannicholas.com). The Rowtag is available from € 3.599,-



**Van Nicholas.**  
THE TITANIUM BIKE EXPERTS



De nieuwe zuigerpennen hebben een Diamond Like Carbon behandeling (DLC) gehad, die de wrijvingscoëfficiënt verlaagt. De krukas is opnieuw gebalanceerd en is ook 3% lichter. Het openen en sluiten van de kleppen gebeurt door middel van glijdende vingervolgers, afgeleid van de F1. Ook hier wordt de DLC coating toegepast. De kleptiming is variabel en opgewassen tegen immense toerentallen. Het directie injectiesysteem werkt met een druk van 350 bar en omvat nu twee benzinepompen, vier rails met druksensoren die feedback geven naar het gesloten drukregelsysteem en elektronisch geregelde injectoren. Ten opzichte van de 812 Superfast is de emissie en vorming van deeltjes met 30% (WLTP-cyclus) verminderd.

## FORMULE 1

Om ervoor te zorgen dat bestuurders van de Ferrari Daytona SP3 zich helemaal één voelen met hun auto, is een aantal voorzieningen overgenomen uit de racerij. Doordat de stoelen in het chassis zijn geïntegreerd is de rijpositie lager en meer achteroverleunend is dan in andere Ferrari's. Dit hielp ook om het gewicht te verminderen en de hoogte van de auto op slechts 1142 mm te houden, wat op zijn beurt de luchtweerstand vermindert. Het stuurwiel van deze Ferrari 'Icona' is voorzien van dezelfde Human-Machine Interface (HMI) als in de SF90 Stradale, Ferrari Roma, SF90 Spider en 296 GTB. Hiermee wordt Ferrari's filosofie 'handen aan het stuur, ogen op de weg' ook in dit exclusieve topmodel voortgezet. Dankzij de aanraakbediening kan de bestuurder 80% van de functies bedienen zonder de handen te bewegen. Een 16" gebogen HD-scherm geeft onmiddellijk alle rij-informatie door.

Voor de constructie wordt ruim gebruik gemaakt van luchtvaartcomposieten, waaronder T800 koolstofvezel voor de kuip die met de hand wordt gelamineerd om de juiste hoeveelheid vezels voor elk gebied te garanderen. T1000 koolstofvezel wordt gebruikt in de portieren en dorpels, als essentieel materiaal voor de bescherming van de cockpit bij zijdelingse botsingen. Kevlar® wordt gebruikt voor de zones die het meest aan schokken onderhevig zijn. De autoclaaf-uthardingstechniek komt overeen met die in de Formule 1 en verloopt in twee fasen, bij 130° C en 150° C, waarbij de componenten vacuüm worden verpakt om eventuele laminatiefouten te elimineren.

Tot slot werd samen met Pirelli een specifieke band ontwikkeld, de nieuwe P Zero Corsa die is geoptimaliseerd voor prestaties op zowel droog als nat wegdek, met bijzondere aandacht voor de stabiliteit van de auto in situaties met weinig grip. Is er te weinig grip dan kan ook worden vertrouwd op de meest geavanceerde elektronica, zoals de de nieuwste versie van Ferrari's SSC - 6.1 - die, voor de eerste keer op een V12 met middenachter motor, een FDE (Ferrari Dynamic Enhancer) bevat om de prestaties in bochten te optimaliseren. Zo is aan werkelijk ieder detail alle denkbare aandacht besteed, om een in alle opzichten absoluut topmodel te creëren. Tjonge, je zal maar zo'n Ferrari Daytona SP3 de jouwe mogen noemen...



HET HOUT  
DAT ALLES  
AANSCHOUWT

**UIPKES**   
HOUTEN VLOEREN  
Alphen a/d Rijn | Amsterdam | Naarden - Vesting  
[UIPKESVLOEREN.NL](http://UIPKESVLOEREN.NL)





# LET THE ADVENTURE BEGIN



HÖGA KUSTEN, SWEDEN 63°1'21.0396"N 18°39'16.308"E



## WHAT'S YOUR PASSION?

We live to explore beyond, our passion for the outdoors empowers you to discover places you never knew existed, to experience nature at its purest and to break new ground. With Axopar it's all about where our boats can take you on your voyage, for you to experience more on your journeys, for those not choosing the most direct route.

Create your own adventure - we take you there  
Axopar, the Adventure Company



Learn more at [axopar.fi](http://axopar.fi) or scan the QR code for information about us and our products.



Kempers Watersport  
[www.kemperswatersport.nl](http://www.kemperswatersport.nl)  
Phone: +31 172-50 30 00



THE ART OF LUXURY:  
KARMA REVERO EN GS-6



## ROMANTIC MINIMALISM

Bespoke fine jewelry by Dutch artist Marleen Hengeveld, Goldsmith & Master of Arts. The combination of age-old techniques with modern-day design results in timeless pieces of jewelry, showcasing a delicate craftsmanship and a passion for detail.



**AMMA**  
*Jewelry*

[www.ammajewelry.com](http://www.ammajewelry.com)



Stel dat u een auto wilt rijden die ultra-exclusief is, prachtig om te zien, eco, duurzaam, snel, luxueus maar niet geprijsd in de allerhoogste regionen. Dan bent u van harte welkom om aan de Soestdijkerstraat in Hilversum kennis te maken met de Karma Revero. Een imposante Gran Turismo, helemaal gebouwd naar uw wensen en specificaties.

Karma Automotive, opgericht in 2014, is een in Zuid-Californië gevestigde producent van luxe elektrische voertuigen. Het hoofdkantoor staat in Irvine, Californië en er is assemblagefabriek in Moreno Valley. Bovendien is er Karma Technology dat sinds 2017 engineering-, ontwerp-, aanpassings- en productiediensten van wereldklasse aanbiedt en door andere fabrikanten steeds vaker wordt ingeschakeld.

Karma's huidige vlaggenschip is de Revero, Green Car Journal's 2020 Luxury Green Car of the Year™. Deze lage vierpersoons limousine wordt elektrisch aangedreven door twee elektromotoren. Raakt de accu leeg, dan springt een range-extender bij om als generator de accu bij te laden.

Op die manier wordt een actieradius aangeboden die u bijvoorbeeld vanuit Amsterdam een heel stuk Frankrijk of Duitsland inbrengt. U reist daarbij in werkelijk alle luxe en comfort, ondersteund door alle actuele veiligheids- en comfortverhogende voorzieningen.

### Personalisering

De producten van Karma kunnen als gememoreerd volledig worden gepersonaliseerd met luxueuze interieuraccenten en een uniek en levendig kleurenpalet voor het exterieur. Wie dat wenst is als nieuwe klant van harte welkom in de Karma Design Studio in Irvine, Californië, waar ontwerpers deskundige hulp bieden bij het kiezen van kleuren en materialen voor uw auto.

Is de auto ontworpen naar uw wensen en specificaties, dan wordt hij gebouwd in Moreno Valley en ook dat kunt u als klant desgewenst bijwonen. Op die manier ontstaat er een unieke band tussen u en uw auto.

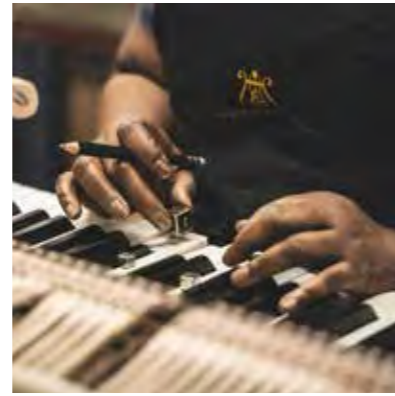


Binnen afzienbare tijd verwachten wij uitbreiding van het programma met de Karma GS-6-serie, met zowel een seriehybride EV met groot bereik (het accupakket van 28 kWh is goed voor een puur elektrische actieradius van 80 mijl en een totale actieradius van 360 mijl) als de allereerste volledig elektrische uitvoering. Beide komen er in drie uitvoeringen qua luxe en uitstraling. Ook is er sprake van een Karma Revero® GT, met voor zover wij nu weten meer dan 1.100pk en vierwielaandrijving. Dat moet een nadrukkelijk sportieve auto worden die ook volop uitdagingen en rijplezier zal bieden op georganiseerde circuitdagen.



STEINWAY & SONS

THE MASTERPIECE OF CRAFTSMANSHIP



EXCLUSIVE DISTRIBUTOR BELGIUM & THE NETHERLANDS  
RUISELEDE - BRUSSELS - GENT - ANTWERPEN - LANAKEN - ALKMAAR (NL)

WWW.MAENE.BE | WWW.MAENE.NL



Warrant Holder  
of the Belgian Court



By Appointment to the Court  
of the Netherlands



### Geduchte concurrent

"Onze merkbelofte bij Karma is altijd geweest om luxueuze voertuigen en technologieën van topklasse te leveren die gedreven worden door innovatie en de ambities van onze bestuurders inspireren met een nieuw en uniek aanbod," zegt Dr. Lance Zhou, PhD, CEO van Karma. "Als we naar de toekomst kijken, geloven we dat we de wereld van mobiliteit zullen veranderen door luxe elektrische voertuigen toegankelijker te maken."

Door de combinatie van een fraai design, vertrouwenwekkende rijeigenschappen en technologie, en een scherpe adviesprijs moet met name de GS-6 Extended Range Electric Vehicle (EREV) een geduchte concurrent worden in het segment van de 'nieuwe luxe' sedans. De modellen bieden al naar uitvoering voorzieningen als een Advanced Driver Assistance System (ADAS) met Adaptive Cruise Control (met 'Stop & Go' functie), Lane Keep Support (LKS, met hands-off detectie/waarschuwing en haptische stuurwielreactie bij onbedoeld verlaten van de rijstrook), Automatic Emergency Braking (AEB), Blind Spot Monitoring (BSM) en Rear Cross Traffic Alert (RCTA), 360-graden Surround View Cameras System (SVCS), en Parking Distance Monitoring (PDM).

Het haptische stuurwiel kan ook audio- en telefoonfuncties, camera's, rijmodi, de adaptieve cruise control en het 3-modus regeneratief remsysteem bedienen. De GS-6 heeft ook verwarmde elektrische zijspiegels, acht airbags, een antidiestalarm, Over-the-Air (OTA) remote diagnostics en software update functionaliteit, Bluetooth, Apple CarPlay®, Android Auto™, en integreert Karma mobiele app ondersteuning. Bovendien biedt de GS-6-serie Karma's toonaangevende aandrijflijn- en nieuwe voertuigarantie: 8 jaar/80.000 mijl beperkte aandrijflijn- en 4 jaar/50.000 mijl beperkte garantie voor nieuwe voertuigen; 6 jaar onbeperkte anti-corrosie/perforatie beperkte garantie; en 4 jaar/50.000 mijl pechhulp.

"We zijn er trots op dat wij al sinds heel wat jaren luxe EV-voertuigen ontwerpen, engineeren, produceren, verkopen en onderhouden, iets wat andere EV-startups niet kunnen zeggen", zegt Joost de Vries, Karma's VP Global Sales and Customer Experience. "De GS-6 met zijn meer haalbare prijs, gecombineerd met een lange lijst van standaard en beschikbare functies en een luxueus design, zal een veel groter publiek aanspreken en ons merk en onze organisatie een enorme boost geven."

# ANTARIS



**De Antaris X heeft alles  
wat je van Antaris mag  
verwachten**

De Antaris X heeft alles wat je van Antaris mag verwachten, volledig gericht op de wensen van de klant. Een stoer en eigentijds design met een strak lijnenspel, een ruim en modern interieur, superieure vaareigenschappen en een hoogwaardige afwerking. Dit geeft de Antaris X een unieke uitstraling.

[www.antarisboats.nl](http://www.antarisboats.nl)



# JAGUAR

Jaguar - en Daimler liefhebbers weten ons al meer dan veertig jaar te vinden. Kroymans is een van de oudste en meest ervaren Jaguardealers in ons land. U kunt bij ons terecht voor de aanschaf van een moderne of klassieke Jaguar, maar ook voor onderdelen, reparaties of onderhoud aan uw auto. Onze grote werkplaats is uitgerust met de modernste apparatuur en onze monteurs kennen elk

type Jaguar van haver tot gort. Daardoor kunnen wij uw Jaguar of Daimler perfect onderhouden en reparaties snel en adequaat uitvoeren. Voel u welkom en ervaar ons enthousiasme voor deze schitterende merken. Graag tot ziens bij Kroymans Jaguar Land Rover.

VERBETERDE TECHNOLOGIE  
VOOR JAGUAR F-PACE





Jaguar staat aan de vooravond van spannende ontwikkelingen. Al in 2025 wordt afscheid genomen van brandstofmotoren en het merk bouwt vanaf dan alleen nog elektrische voertuigen. Jaguar Land Rover breidt zich met deze strategie, die het 'Reimagine' noemt, voor op de komende strenge regelgeving op emissiegebied. Jaguar moet een volledig elektrisch luxemerken worden, met een volledig nieuw portfolio, 'emotionele ontwerpen en baanbrekende technologieën'. De Britten ontwikkelen voor die nieuwe reeks modellen een eigen EV-platform. Jaguar Land Rover wil vanaf 2039 ook volledig CO2-neutraal opereren, vanaf de ontwikkeling van een auto tot de recycling van een model. Waterstoftechniek zal daar een onderdeel van uitmaken. In de aanloop naar deze ontwikkeling worden de bestaande modellen nog aantrekkelijker gemaakt.

Zo zijn de motoren voor de succesvolle Jaguar F-PACE in de meeste varianten uitgerust met 48V mild hybrid-technologie voor extra efficiency en verfijning. Maar de meeste aandacht zal uitgaan naar de F-Pace P400e, op de F-Pace SVR na de krachtigste en efficiëntste uitvoering in het programma. Hier werkt een 221 kW (300 pk) sterke viercilinder benzinemotor optimaal samen met de in de transmissie geïntegreerde elektromotor van 105 kW. Samen leveren ze een systeemvermogen van 297 kW (404 pk) en een maximumkoppel van 640 Nm. Daarmee staat de F-PACE P400e PHEV garant voor zeer aansprekende prestaties, zoals een acceleratie van 0-100 km/h in 5,3 seconden. Tegelijkertijd blijven de CO2-emissie en het brandstofverbruik beperkt tot 49 g/km\* en 2,2 l/100 km. Het is een plug-in hybride die ook via snelladers kan worden opgeladen.

Alle uitvoeringen van de Jaguar F-PACE zijn voorzien van intelligente vierwielaandrijving en een achttrapsautomaat met bediening via de Jaguar Drive Selector of – voor een meer betrokken rijbeleving – via de fraaie metalen schakelpaddels. De auto's zijn daarbij begerenswaardiger dan ooit dankzij meer comfort, connectivity en assistentietechnologie. Nieuwe, slimme functies verbeteren de luchtkwaliteit in het interieur, terwijl innovatieve assistentiesystemen de bestuurder meer ondersteuning bieden. Tevens wordt de connectivity aan boord naar een nog hoger niveau getild met draadloze Apple CarPlay® en Android Auto™. De verbeterde Jaguar F-PACE is per direct beschikbaar vanaf € 74.213,-; de P400e is er vanaf € 77.303,-



**boley**

fireplaces & metal concepts

www.boley.nl

### CABIN AIR PURIFICATION PLUS

Na de vorig jaar geïntroduceerde Cabin Air Ionisation en PM2.5-filtratiesystemen die allergenen, geurtjes en ultrafijne deeltjes uit de lucht filteren, is de Jaguar F-PACE nu uitgerust met het doorontwikkelde systeem Cabin Air Purification Plus met twee aanvullende functies die de luchtkwaliteit in het interieur nog verder verbeteren. Zo activeert Air Purge de climate control en de luchtcirculatie om de lucht in het interieur voorafgaande aan vertrek alvast te verversen. Deze functie werkt aan de hand van een vooraf ingestelde vertrektijd via het infotainmentsysteem of de Jaguar Remote App.

De functie Cabin CO2 Sensing controleert continu het CO2-niveau in het interieur van de auto. Zo kan bij langdurig gebruik van de recirculatiefunctie het CO2-gehalte in de cabine te hoog worden. Voor een optimaal zuurstofgehalte en verhoogd comfort wordt dan meer frisse lucht in het interieur toegelaten. Ook nieuw is de weergave op het infotainmentscherm van de hoeveelheid deeltjes in de lucht binnen en buiten het interieur.

Het snelle, intuïtieve en responsieve Jaguar Pivi Pro infotainmentsysteem biedt meerdere geïntegreerde apps, waaronder Spotify en standaard Apple CarPlay® en Android Auto™. Om de connectivity nog eenvoudiger en gemakkelijker te maken, zijn smartphones draadloos te verbinden met Apple CarPlay® of Android Auto™ dankzij een Software-Over-The-Air-update (SOTA)\*\*. De SOTA-functie van de F-PACE maakt het mogelijk om Pivi Pro en diverse andere voertuigsystemen op afstand te updaten. De Pivi Pro dual-SIM-technologie maakt het mogelijk om tegelijkertijd muziek te streamen. Via Bluetooth zijn bovendien twee smartphones tegelijkertijd te verbinden en de optionele draadloze oplader is voorzien van een signaalversterker voor betere netwerkontvangst. Dankzij de externe antenne van de auto zijn telefoongesprekken van betere kwaliteit.

Klanten van de Jaguar F-PACE kunnen al rekenen op een omvangrijk aanbod van assistentiesystemen. Daar komt nu Adaptive Cruise Control met Steering Assist bij, wat ideaal is tijdens lange snelwegritten. Dit systeem assisteert bij het sturen, accelereren en remmen. Daarbij blijft de auto keurig in het midden van de rijstrook en op voldoende afstand van zijn voorganger. Nieuw voor de Jaguar F-PACE zijn ook de optionele, zelfdichtende banden als aanvulling op het bandenreparatiesysteem, de thuiscomer of het volledige reservewiel die al worden aangeboden. De zelfdichtende banden hebben een speciale, geïntegreerde afdichtlaag in de holte van de band. Als een object het loopvlak binnendringt, wordt dat direct door het afdichtmiddel omringd om een luchtdichte afdichting te vormen. Daarmee wordt de bandenspanning behouden en kan de bestuurder zijn reis voortzetten. Deze banden zijn optioneel en exclusief als all-season-band verkrijgbaar in 19, 20 en 21 inch.







- KEUKENBLADEN
- VLOEREN
- TRAPPEN & BORDESSEN
- ZWEMBAD- & VIJVERRANDEN
- HAARDBEKLEDINGEN



## Exclusieve natuursteen voor interieur & exterieur

- Exclusieve natuursteensoorten
- Composiet, Dekton en keramiek
- Moderne showroom
- Ruime voorraad
- Deskundige adviseurs
- Sinds 1946



• Sinds 1946 •

Ariës Natuursteen | Zevenaar | (0316) 52 33 62 | [info@ariesnatuursteen.nl](mailto:info@ariesnatuursteen.nl) | [www.ariesnatuursteen.nl](http://www.ariesnatuursteen.nl)



## F-PACE SVR

De F-PACE SVR is de topversie van Jaguars performance-SUV. Dit model biedt een sterk verbeterde rijdynamiek, door de autosport geïnspireerde designdetails en een zowel luxueus als sportief interieur. Dankzij de supercharged V8-motor met 405 kW (550 pk) en 700 Nm en de Dynamic Launch-functie accelereert de F-PACE SVR in 4,0 seconden van 0-100 km/h. De topsnelheid bedraagt 286 km/h. De SVR is voor het eerst leverbaar in combinatie met het optionele Black Pack voor een extra dynamische en assertieve uitstraling. Hierbij zijn belangrijke details, zoals de omlijsting van de grille, de motorkaplouvers, luchtinlaten in de voorbumper, de dorpellijsten en onderste deel van de achterbumper, uitgevoerd in Gloss Black in plaats van Satin Grey bij het SV Exterior Pack. Het nieuwe Black Pack past ook perfect bij de optionele 22-inch velgen (Style 5117) met een vijfspaaksdesign met Gloss Black afwerking en Satin Technical Grey inserts. En niet te vergeten: de F-PACE SVR profiteert eveneens van de nieuwe comfortfuncties, assistentiesystemen en connectivity-functies als alle andere F-PACE uitvoeringen.

## ATTRACTIEF: JAGUAR I-PACE

Overigens, wilt u een ideale mix tussen een sedan en een SUV én altijd elektrisch rijden, dan blijft de Jaguar i-Pace onverminderd attractief. Wilt u het maximale uit de actieradius halen, dan adviseren wij u om de keuze voor de velgmaat op standaard 18" te houden. Met de i-Pace kunt u rekenen op een WLTP-actieradius van 470 km. Maar onder invloed van buitentemperatuur, velgmaat en gebruik loopt de actieradius terug. Bent u benieuwd naar hoeveel, kijk dan eens op <https://www.jaguar.nl/jaguar-range/i-pace/owning-an-ev/index.html>. Dat is een uniek onderdeel van de informatie over de Jaguar i-Pace waar u volkomen eerlijk geïnformeerd wordt over het verbruik van onze eerste volledig elektrische auto. Die overigens sneller laadt en zuiniger is dan ooit, zo goed presteert als u van een Jaguar verwacht en een prijs heeft vanaf € 83.072,-.





Flame, Design & Ambiance



heerkens fireplaces • bedrijfsstraat 14 • 5391 LR 's-Hertogenbosch • www.heerkens.nl



VISPRING  
Luxury Beds - London 1901

## Ontdek de grootste Vispring Boutique van de Benelux.

Begin 20e eeuw besloot James Marshall, een Engelse ingenieur, om zijn vrouw het meest kostbare geschenk te geven: een perfecte nachtrust. Het baanbrekende gebruik van losse pocketveren van staal in zijn matrassen leidde tot ongekend slaapcomfort.

Nog altijd combineert Vispring deskundig vakmanschap en 100% natuurlijke materialen om het perfecte bed te creëren. Ambachtelijk maatwerk, voelbaar gemaakt met passie, echte Britse wereldklasse en synoniem voor luxe. Deze topkwaliteit treft u uiteraard bij Beds & Bedding. De volledige collectie. In de grootste en mooiste Vispring boutique van de Benelux.



Almere Traverse 8-10 | 036 - 30 30 245 Amstelveen Maalderij 19 | 020 - 6434 950 Zaandam Pieter Ghijsenlaan 17 | 075 - 6124 131

www.bedsbedding.nl



# Tijd voor ontspanning

INTERHIVA HELPT BIJ HET REALISEREN VAN UW WELLNESSDROOM!

Bij Interhiva weten we álles over wellness, ongeacht of dit thuis of in een commerciële omgeving is. Wij maken van uw huis of tuin een droomplek waar u graag thuiskomt. Interhiva steunt daarbij op de enorme ervaring die wij met het bouwen van professionele wellnessprojecten hebben opgedaan.



**BOOMHUTBORIS.NL**  
AVONTUURLIJK BUITENSPELEN

**interhiva**  
spa's • zwembaden • sauna's



# LAND ROVER

Kroymans is sinds jaren servicepartner en officieel dealer van Land Rover en Range Rover. Dat betekent dat u bij ons van harte welkom bent voor de aankoop van alle nieuwe en gebruikte modellen en voor uitermate vakkundig onderhoud en reparatie van moderne en klassieke types. Ook voor de aanschaf van originele accessoires kunt

u bij ons terecht. Overweegt u de aanschaf van een klassieke Land Rover of Range Rover? Dan zijn wij u uiteraard ook graag optimaal van dienst. Onze jarenlange ervaring met Engelse auto's maakt dus dat wij ook voor Land Rover en Range Rover hét adres zijn. Ook als het gaat om het vinden van de mooiste klassiekers. Graag tot ziens bij Kroymans!

DE NEW RANGE ROVER:  
WEERGALOOS VERFIJND



# U gaat voor de winst. Wij zorgen dat u niks verliest.

## Altijd daar.

DETEC is daar waar het gebeurt met live-cameratoezicht. We voorzien uw huis en bedrijf van extra ogen. Bewakers die live meekijken via onze bewakingscamera's. Dat kan 24 uur per dag, maar ook bijvoorbeeld wanneer u onderweg bent. Wij zien het verschil. Zien wij iets verdachts? Dan wordt er direct actie ondernomen. Zo bent u inbrekers altijd een stap voor.

Ga voor een veilig gevoel. DETEC is altijd daar.



Ga voor meer informatie naar [www.detec.nl](http://www.detec.nl)

**DETEC**  
BEVEILIGING

**Altijd daar.**



Er is een nieuwe Range Rover, en wat voor één. De elegante New Range Rover, in ons land voor het eerst te zien op de Masters Expo in Amsterdam en spoedig ook in onze showroom, is het toonbeeld van moderne luxe. Hij biedt meer verfijning, keuze en personaliseringsmogelijkheden dan ooit en verlegt alle grenzen op autogebied.

De Range Rover is als de eerste luxe-SUV ter wereld al vijftig jaar de norm in zijn segment. Hij combineert van oudsher subliem comfort met allesoverwinnende terrein- en wegcapaciteiten. Nu is er de New Range Rover, de vijfde generatie. Begerenswaardiger dan ooit, adembenemend modern en elegant, technologisch verfijnd en voorzien van naadloze connectiviteit.

Met keuze uit vier efficiënte mild hybrid-aandrijflijnen, vier, vijf of zeven zitplaatsen en Standard of Long Wheelbase-carrosserieën voelt de New Range Rover zich thuis in iedere omgeving. Vanaf 2022 wordt de New Range Rover tevens als plug-in hybrid aangeboden en vanaf 2024 ook met volledig elektrische aandrijving. De New Range Rover is nu te bestellen vanaf € 160.385,- en, als gezegd, spoedig bij ons te zien en te rijden.

#### MLA-FLEX

De basis voor de nieuwe Range Rover is het nieuwe, flexibele Modular Longitudinal Architecture, ofwel MLA-Flex. Dat betekent een compleet nieuwe bodemsectie en dito onderstel waarmee de verfijning, het rijgedrag op verharde





en onverharde ondergrond en de wendbaarheid van de auto een ongeëvenaard niveau bereiken. De bestaande Range Rover-modellen excelleerden al op deze gebieden, de nieuwe legt de lat nog weer hoger. Dankzij de combinatie van state-of-the-art ontwikkelingstechnieken, de nieuwste virtuele ontwikkeling en het zware ontwikkelingsprogramma biedt de New Range Rover ook een nog hogere kwaliteit. Vanaf 2022 zijn ook innovatieve Extended Range plug-in hybrid (PHEV) aandrijflijnen beschikbaar.

Deze combineren een CO<sub>2</sub>-emissie van minder dan 30 g/km met een volledig elektrische actieradius tot 100 km. In de dagelijkse praktijk zal de actieradius zo'n 80 km bedragen – voor de gemiddelde Range Rover rijder genoeg om 75% van de ritten volledig elektrisch af te leggen.

De nieuwe luxe-SUV is leverbaar in de uitvoeringen SE, HSE en Autobiography. Tijdens het eerste productiejaar is ook een First Edition-versie beschikbaar, gebaseerd op de Autobiography-uitvoering en voorzien van unieke uitrustingsdetails. Deze First Edition is leverbaar met keuze uit vijf lakkleuren, waaronder de exclusieve tint Sunset Gold satijn glans.

Zowel de Standard (SWB) als de Long Wheelbase (LWB) is leverbaar met vijf zitplaatsen, de LWB optioneel ook met een volwaardige derde zitrij voor comfortabele zitruimte voor zeven volwassenen. De New Range Rover SV, leverbaar vanaf 2022, is een verfijnde interpretatie van de kenmerkende luxe van de Range Rover en de personalisatiemogelijkheden van de experts bij Special Vehicle Operations. De SV is er als SWB en LWB, in de designthema's SV Serenity en SV Intrepid, en als SV Signature Suite met vier zitplaatsen.

#### **MODERN**

De vijfde generatie van deze luxe-SUV blijft als Land Rover topmodel toonaangevend in zijn segment. De auto wordt gekenmerkt door drie designlijnen die hun oorsprong vinden in alle voorgaande generaties: de aflopende daklijn, de krachtige taillijn en de oplopende lijn van de dorpel. Deze herkenbare elementen zorgen – samen met de karakteristieke korte overhang aan de voorzijde en de opvallend gevormde achterzijde met de praktische, tweedelige achterklep – voor een elegant silhouet dat onmiskenbaar hoort bij de Range Rover uitstraling.

De ononderbroken taillijn maakt de aandacht voor details extra duidelijk. De afgeronde rand van het plaatwerk van het portier sluit optisch eenvoudig en strak aan op de ruit. De speciale afwerkingstechniek wekt – samen met de vlak in de carrosserie liggende ruiten, de achterlichten die onzichtbaar zijn totdat ze worden geactiveerd en de zorgvuldige detailafwerking – de indruk dat de Range Rover uit één stuk is gemaakt. Dit alles draagt bij aan een laag luchtweerstandscoefficiënt van 0,30. Daarmee is de New Range Rover de meest aerodynamische luxe-SUV ter wereld.





## GEËLEKTRIFICEERDE EFFICIËNTIE

De New Range Rover biedt een overtuigende combinatie van moeiteloze prestaties en weergaloze verfijning met een uitgebreid aanbod van geavanceerde zes- en achtcilindermotoren. Als onderdeel van Land Rovers Reimagine-strategie verschijnt in 2024 ook een volledig elektrische variant, de eerste Range Rover zonder enige uitlaatemissie.

Al vanaf 2022 biedt de New Range Rover geëlektrificeerde prestaties dankzij de Extended Range plug-in hybrid (PHEV) aandrijflijnen, de P440e en P510e, en de nieuwste mild hybrid (MHEV) P400 Ingenium benzine- en D250, D300 en D350 dieselmotoren. Een krachtige nieuwe topversie met benzinemotor – de P530 Twin Turbo V8 – levert nog meer verfijning en is 17% efficiënter dan de vorige Range Rover V8.

De Extended Range PHEV's combineren de verfijning van de Land Rover zes-in-lijn Ingenium-benzinemotor met een 38,2 kWh lithium-ion-accu – met een bruikbare capaciteit van 31,8 kWh – en een 105 kW (143 pk) sterke elektromotor die in de transmissie is geïntegreerd. Samen zijn ze goed voor tot 100 km vrijwel geruisloos volledig elektrisch rijden. Dankzij het direct beschikbare elektrische koppel accelereert de P510e in 5,6 seconden van 0 naar 100 km/h.

De geavanceerde PHEV-uitvoeringen kunnen veruit de meeste ritten volledig elektrisch rijdend afleggen. De gemiddelde CO<sub>2</sub>-emissie bedraagt minder dan 30 g/km. De slimme plaatsing van de accu, in de vloer tussen de assen, zorgt ervoor dat zowel de bagageruimte als de offroad-kwaliteiten volledig behouden blijven.

Daniëls

*Een wereld van openhaarden*



De zescilinder benzine- en dieselmotoren zijn voorzien van de nieuwste 48-volt MHEV-technologie, die tijdens het afremmen energie opslaat om deze op een later moment te gebruiken om het brandstofverbruik te verlagen. De slimme Belt-Integrated Starter Motor (BISG) zorgt ervoor dat het stop-startsysteem sneller en verfijnder werkt en biedt extra assistentie voor de verbrandingsmotor tijdens het accelereren.

#### TOEVLUCHTSOORD

Het luxueuze interieur is voorzien van moderne, intuïtieve technologieën, die harmonieus samengaan met de mooiste materialen en met innovaties op het gebied van comfort. Het resultaat is een rustgevend toevluchtsoord voor alle inzittenden, dat van iedere rit een waar genoegen maakt. De carrosseriekleuren laten de elegante proporties en de strakke oppervlakken van de New Range Rover volledig tot hun recht komen, terwijl de mogelijkheden voor het interieur duurzamer, meer verantwoord en progressiever zijn dan ooit. Er is keuze uit meer materialen en afwerkingen, waaronder innovatieve bekledings-stoffen en aangenaam aanvoelend Ultrafabrics™. Hiermee wordt de samenwerking voortgezet tussen Land Rover en Kvadrat™ – Europees leider in de fabricage van premium stoffen. De combinatie met Ultrafabrics™ zorgt voor een materiaal dat lichter is dan traditioneel leder en waarvan de fabricage tot 75% minder CO2-uitstoot produceert.





## WEERGALOZE VERFIJNING

De New Range Rover combineert dus geavanceerde technologie met moderne luxe, met als resultaat een weergaloze verfijning voor alle inzittenden, ook die op de derde zitrij. Ongewenste geluiden, trillingen en andere factoren die voor afleiding kunnen zorgen, worden weggenomen. Op de bestemming aangekomen voelen ze zich fris, zelfs na een lange reis.

Geavanceerde luidsprekertechnologie zorgt voor serene kalmte in het interieur. Het 1.600 Watt Meridian Signature Sound System creëert een van de stilste auto-interieurs ter wereld terwijl 20 Watt speakers in de vier hoofdsteunen zorgen voor een meeslepende geluidsbeleving. De derde generatie van het Active Noise Cancellation<sup>3</sup>-systeem registreert trillingen van de wielen, bandengeluid en motorgeluiden die het interieur binnendringen en genereert een anti-siginaal dat deze geluiden neutraliseert via de 35 speakers van het systeem. Twee speakers met een diameter van 60 mm in de vier hoofdsteunen zorgen voor persoonlijke stiltezones met hetzelfde effect als hoogwaardige 'noise cancelling' hoofdtelefoons.

De New Range Rover biedt ook een nieuw niveau van welzijn met Cabin Air Purification Pro als hoogtepunt van baanbrekende technologie. Dit helpt onaangename geuren en virussen in het interieur aanzienlijk te reduceren. De effectiviteit van de toegepaste nano<sup>TM</sup> X-technologie is wetenschappelijk aangetoond, ook voor SARS-CoV-2-virussen. Ook CO<sub>2</sub> Management en PM<sub>2.5</sub> Cabin Air Filtration verbeteren de luchtkwaliteit in het interieur.

De Range Rover was in 1992 de eerste luxe-SUV met elektronisch gestuurde luchtvering. De New Range Rover blijft baanbrekend met Dynamic Response Pro en met voorspellende wielophanging die gebruikmaakt van eHorizon Navigation-data. Het systeem 'leest' de weg voor de auto en prepareert de schokdempers voor een perfecte demping. Deze intelligente technologie werkt samen met de Adaptive Cruise Control met Steering Assist, zodat carrosseriebewegingen veroorzaakt door verandering in snelheid worden tegengegaan. Land Rover past voor het eerst een five-link achteras toe, die samen met de geavanceerde luchtvering en de rondom onafhankelijke ophanging effectiever dan ooit het interieur isoleert van oneffenheden in het wegdek. De New Range Rover is ook de eerste Land Rover met Power Assisted Doors met geïntegreerde gevaarherkenning en anti-beknellingsysteem. Hierdoor werkt Soft Door Close nog beter en begint en eindigt iedere rit met moeiteloze verfijning. Alle vier de portieren zijn elektrisch te openen en sluiten en kunnen eveneens worden bediend via het Pivi Pro-scherm. De praktische, horizontaal gedeelde achterklep, al sinds 1970 een kenmerk van de Range Rover, is voor 2021 geüpdatet met diverse technologieën voor meer gebruiksgemak.



In de bagageruimte beschermt de nieuwe Versatile Loadspace Floor de bagage. Het slimme vloerpaneel is halverwege over de gehele breedte naar voren op te klappen en vormt zo een scheidingswand om kleine spullen op hun plaats te houden, waarbij ze toch vanaf de achterkant van de Range Rover goed bereikbaar zijn. Het paneel kan ook naar achter opklappen om dienst te doen als rugleuning als het onderste deel van de achterklep als zitplaats wordt gebruikt. Aanvullend zorgt de nieuwe Tailgate Event Suite met extra verlichting, audio en op maat gemaakte kussens voor een perfecte plek om te zitten en tegelijk te genieten van het buitenleven.

#### ALEXA

De New Range Rover is voorzien van naadloos geïntegreerd Amazon Alexa, dat met intuïtieve en natuurlijke spraakcommando's verder gaat dan touchscreens en knoppen. Alexa maakt het voor de inzittenden mogelijk om alles – van favoriete infotainmentfuncties en muziekselectie tot navigatie of telefooncontacten – te bedienen zonder de handen van het stuur of de ogen van de weg te halen. Via Alexa kunnen inzittenden met eenvoudige stemcommando's vragen om het nieuws, het weerbericht of geplande afspraken weer te geven. In combinatie met andere Alexa-apparaten kan het zelfs thuis het licht aan doen.

Het werkt onafhankelijk van Wireless Apple CarPlay® en Wireless Android Auto™. Er is geen smartphone of ander extern apparaat voor nodig – alleen de gegevens van het Amazon-account van de klant en een internetverbinding. Compatible smartphones kunnen draadloos worden opgeladen. De New Range Rover heeft een gebogen en 'zwevend' 13,1-inch touchscreen dat intuïtieve bediening van alle belangrijke voertuigfuncties mogelijk maakt. Voor de bediening van de climate control zijn handige, fysieke knoppen aanwezig. Het Pivi Pro mediasysteem werkt harmonieus samen met een elegant 13,7-inch Interactive Driver Display met een in drieën gedeelde layout met een soortgelijke vormgeving als het centrale Pivi Pro-scherm. Via toetsen op het

stuurwiel is er keuze uit diverse weergaven, waaronder een conventionele analoge indeling. Het centrale touchscreen geeft haptische feedback bij aanraking. Zo krijgt de gebruiker een bevestiging van zijn handeling, zonder naar het scherm te hoeven kijken. Dat houdt de aandacht bij de weg.

Achterin genieten passagiers van een nieuw Rear Seat Entertainment-systeem (RSE), met instelbare 11,4-inch HD-touchscreens tegen de rugleuning van de voorstoelen. De schermen zijn onafhankelijk van elkaar te bedienen en met de meeste apparaten te koppelen via een HDMI-stekker. Via de WiFi hotspot-functie beschikken de passagiers achterin onderweg over hun eigen smart-TV. De 8-inch Rear Seat Touchscreen Controller in de centrale armsteun van de Executive Class Seating achterin maakt snelle en intuïtieve bediening mogelijk voor de perfecte zitpositie.

Efficiënte en krachtige full-LED-verlichting is standaard voor iedere New Range Rover. De nieuwe high-definition Digital LED-koplampen hebben een bereik van tot wel 500 meter. Met Signature-dagrijverlichting, dynamische richtingaanwijzers, Adaptive Front Lighting en Image Projection-technologie bij het opstarten creëren ze een uitzonderlijk designdetail. De Adaptive Front Lighting kan tot zestien objecten – zoals andere auto's – uit de lichtbundel houden zodat andere weggebruikers niet worden verblind, terwijl de bestuurder toch optimaal zicht behoudt. Predictive Dynamic Bending Light-technologie maakt gebruik van navigatie-informatie om zo de lichtbundel aan te passen op naderende bochten.

Nieuwe Manoeuvring Lights helpen bij het uitvoeren van manoeuvres op lage snelheid. Ze zorgen voor een tapijt van licht rondom de auto en werken samen met het 3D Surround Camera-systeem om de bestuurder extra zekerheid te geven. De New Range Rover is van buitenaf te bedienen met Remote Park Assist, dat werkt via een smartphone-app. Daarmee kan de auto zelf in- en uitparkeren terwijl de bestuurder van dichtbij toekijkt – perfect voor krappe parkeerplaatsen in de stad.

KHASKULI 199 X 306 CM

BIDJAR GARUS 242 X 342 CM

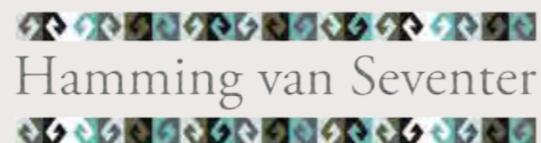


## Echte handgeknoopte exclusieve tapijten.

Hamming van Seventer is dé expert in handgeknoopte tapijten met de grootste collectie van moderne en klassieke tapijten uit o.a. Iran en Afghanistan. Elk tapijt is puur handwerk en een kunstwerk op zich. Vervaardigd van de beste handgesponnen wol en geverfd met 100% plantaardige verfstoffen.

Hilversum Amstelveen Groningen

[www.kelim.nl](http://www.kelim.nl)



Iedere New Range Rover is ook uitgerust met All-Wheel Steering voor meer stabiliteit op hoge snelheid en een verbeterde wendbaarheid op lage snelheid. Daardoor kan hij goed uit de voeten op alle wegen, van buitenweg tot in de stad. De elektrisch aangestuurde achteras kan tot zeven graden sturen en doet dat bij lage snelheid contra ten opzichte van de voorwielen, waardoor de draaicirkel van de New Range Rover minder dan 11 meter bedraagt – de kleinste van alle Land Rover modellen. Bij hogere snelheden stuurt de achteras mee met de voorwielen voor meer stabiliteit en comfort.

Verder is de New Range Rover de eerste Land Rover met Dynamic Response Pro. Het nieuwe, actieve 48-volt anti-overhelsysteem reageert sneller en efficiënter dan een hydraulisch systeem om overhellen van de carrosserie tegen te gaan. Het systeem kan hiervoor tot 1.400 Nm koppel uitoefenen op de stabilisatorstangen.

De Intelligent All-Wheel Drive-transmissie (iAWD) wordt aangestuurd door het Intelligent Driveline Dynamics-systeem (IDD), dat honderd keer per seconde het gripniveau en de input van de bestuurder meet om op

basis daarvan het koppel voorspellend te verdelen over de voor- en achterwielen én tussen beide achterwielen. Het resultaat is optimale grip, zowel op de weg als offroad. Iedere New Range Rover is ook uitgerust met een Active Locking Rear Differential. Dit optimaliseert de tractie van de achterwielen tijdens snel bochtenwerk, op gladde ondergrond en tijdens offroad-rijden. Zo kan de auto nog meer situaties aan en krijgt de bestuurder nog meer vertrouwen. Al deze technologie komt samen in het bekroonde Land Rover Terrain Response 2-systeem. Dat zorgt ervoor dat de diverse onderstelsystemen automatisch de perfecte instellingen kiezen, afgestemd op de situatie en op basis van de keuze uit zes rijmodi. Zo hoeft de bestuurder zelf minder keuze te maken, ongeacht de ondergrond. De bestuurder kan ook zelf de meest geschikte instelling kiezen of met Configurable Terrain Response zelf de instellingen bepalen.

Al met al een ongelooflijk begerenswaardige serie nieuwe modellen. Ongetwijfeld kunt u, net als wij, niet wachten tot ermee gereden kan worden. Wij doen ons uiterste best om u zo snel mogelijk van dienst te kunnen zijn!

# TOP CAR MANUFACTURERS CHOOSE PIRELLI

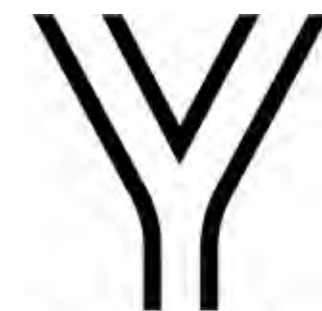


## AND YOU?

Tyres are crucial to ensure the performance of your car. In collaboration with the best car manufacturers, Pirelli develops specific tyres for every single car model. These tailor-made Pirelli Tyres are the natural replacement for your first equipment and can be easily recognized by the exclusive marking on the sidewall. Look for it on the Pirelli Tyres when it's time for a tyre change. For more info [www.pirelli.com](http://www.pirelli.com)



POWER IS NOTHING WITHOUT CONTROL

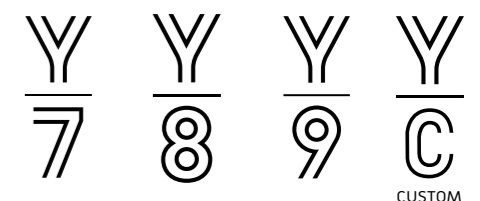


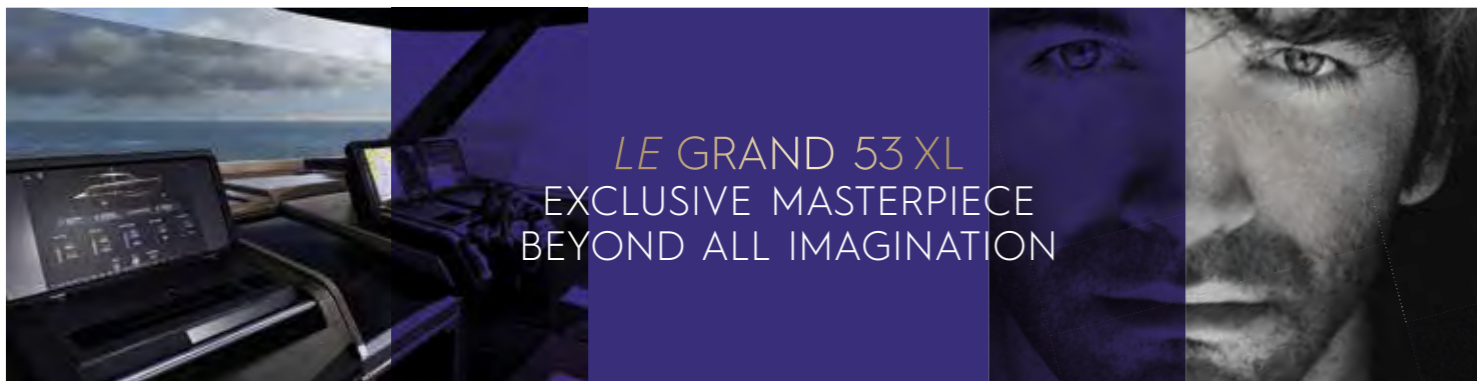
YYACHTS.DE

BY MICHAEL SCHMIDT YACHTBAU

Luxurious sailing yachts – handcrafted in Germany – are our speciality. We build in carbon only to reduce weight and improve the performance. Our award winning yachts, developed by the world's best designers and architects, are reduced to her essentials. Without losing comfort we like to keep it simple to maximize your sailing experience.

TEST SAIL: [www.yyachts.de](http://www.yyachts.de)





*LE GRAND 53 XL*  
EXCLUSIVE MASTERPIECE  
BEYOND ALL IMAGINATION



INFORMEER NU  
naar beschikbaarheid FJORD in 2022  
+31 (0)85 086 40 079



## KROYMANS EXECUTIVE INSURANCE

### READY TO DRIVE

#### UNIEKE VOORWAARDEN

U weet als geen ander dat de juiste verzekering belangrijk is. Een verzekering met een bijzonder goede dekking en service bij schade en diefstal. Vrijheid, flexibiliteit en maximale service bij schade of diefstal staat centraal. Dat uit zich onder meer in een aantrekkelijke premie, goede voorwaarden en een bijzondere nieuwwaarde- en aankoopwaarderegeling.

#### SCHADEHERSTEL

Of het nu een kleine lakschade betreft, ruitschade, een deuk of iets anders, wij nemen u graag alle zorgen uit handen en herstellen de schade onzichtbaar en vakkundig. Kiest u bij een schade voor ons schadeherstelnetwerk dan betaalt u géén eigen risico. Zo bent u verzekerd van snelle service en gebruik van originele onderdelen.

#### EXTRA SERVICE

De autoverzekering van Kroymans kenmerkt zich door maatwerk en individuele aandacht. De verzekeringen hebben een uitgebreide dekking en een flexibel karakter. Hierdoor verzekert u uw kostbare bezit op de juiste manier.

#### SAMENWERKING MET BASTION INSURANCE

Bastion Insurance heeft zich door de jaren heen gespecialiseerd in Risk & Insurance Management. Wij leveren maatwerk bij het verzekeren van exclusieve auto's en oldtimers (ook grote collecties) en andere kostbare bezittingen. Doordat wij zijn gehuisvest bij Kroymans in Hilversum, bent u verzekerd van korte lijnen en snelle service.



# KROYMANS

In samenwerking met Bastion Insurance



Bastion Insurance B.V. - Soestdijkerstraatweg 62 - 1213 XE Hilversum T: 088-0545090 - E: info@bastioninsurance.nl  
[www.bastioninsurance.nl](http://www.bastioninsurance.nl)

## General Information

#### Openingstijden

Maandag t/m vrijdag  
9:00 - 18:00

Zaterdag  
10:00 - 17:00

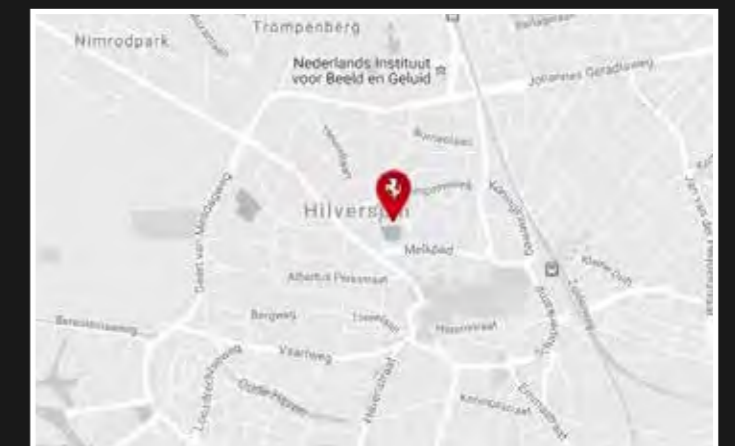
Contactgegevens

Soestdijkerstraatweg 64 - 66

1213 XE Hilversum

T: +31 (0) 35 646 22 00

Routebeschrijving



[www.kroymans.nl](http://www.kroymans.nl)

KROYMANS JAGUAR LAND ROVER

Oscar Romerolaan 2

1216 TK Hilversum

035-6261360

infojlr@kroymans.nl





# ADMIRALSTENDER, FOLLOW THAT LINE.

De AdmiralsTender X28 is het nieuwe model in de range van ultieme 'daycruisers'. Dit raspaard is ontworpen door Van de Stadt Design en van alle gemakken voorzien. Aan boord is een ruime rondzit voorin en een comfortabel zonnedeck achterop, tweepersoons slaappleats, wc en enorme bergruimte. De X28 geeft de perfecte vaarbelevens, zowel langzaam varend op de grachten als op hoge snelheid op rivieren en het open water. AdmiralsTender, The Love Me Tender.

[WWW.ADMIRALSTENDER.COM](http://WWW.ADMIRALSTENDER.COM)

NU OOK 100% ELEKTRISCH



## KROYMANS FERRARI

### Openingstijden

Maandag t/m vrijdag  
9:00 - 18:00  
Zaterdag  
10:00 - 17:00

Soestdijkerstraatweg 64  
1213 XE Hilversum  
035-6462220  
ferrari@kroymans.nl

## ASTON MARTIN HILVERSUM

### Openingstijden

Maandag t/m vrijdag  
9:00 - 18:00  
Zaterdag  
10:00 - 17:00

Soestdijkerstraatweg 66  
1213 XE Hilversum  
T: +31 35 646 22 30  
astonmartin@kroymans.nl



## KROYMANS JAGUAR LAND ROVER

### Openingstijden

Maandag t/m vrijdag  
9:00 - 18:00  
Zaterdag  
10:00 - 17:00

Oscar Romerolaan 2  
1216 TK Hilversum  
035-6261360  
infojlr@kroymans.nl



# ENJOY A MORE LUXURIOUS AND COMFORTABLE LIFESTYLE

**Voor nieuwe & bestaande bouw**  
For new & existing buildings

**Volledige ontwerpvrijheid**  
Full design freedom

**Geen liftput & machinekamer**  
No lift pit & machine room

Part of  
**Cibēs**

**aesy**  
LIFTEN



**Een huislift van Aesy Liften is meer dan enkel een oplossing om van de ene naar de andere verdieping te verplaatsen. Het is een verlengstuk van de woning en de leefstijl waardoor het comfort en het woongenot toeneemt. Maar hoe mooi en eenvoudig kan toegankelijkheid nu echt zijn?**

Het modulaire systeem maakt het mogelijk de lift door de voordeur aan te leveren en binnen op te bouwen. Een liftput is niet nodig, enkel een vloerverlaging van 50mm (of een opritje), een sparing in het plafond, een elektra aansluiting en wij kunnen een lift plaatsen! Zo kunnen wij op vrijwel elke locatie een lift plaatsen, van luxe villa tot appartement op de 12e verdieping. Standaard zijn onze huisliften voorzien van veel luxe en comfort, maar daarnaast is het mogelijk onze liften volledig aan te passen naar eigen smaak en interieur. Zo kun je onder andere kiezen voor een kleur naar keuze, volledig glazen schacht, eigen vloer of een andere deur. U ontwerpt uw eigen lift, wij plaatsen hem.

#### **Meer informatie?**

Scan de QR-code of bezoek:  
[www.aesyliften.nl/kroymans/](http://www.aesyliften.nl/kroymans/)

**A home lift from Aesy Liften is more than just a solution for moving from one floor to another. It is an extension of your home and lifestyle, increasing comfort and living enjoyment. But how beautiful and simple can accessibility really be?**

The modular system allows the lift to be delivered through the front door and assembled inside. A lift pit is not necessary, just a 50 mm floor lowering (or a ramp), an opening in the ceiling, an electrical connection and we can install a lift! So we can place an lift at almost any location, from luxurious villa to an apartment on the 12th floor. By default, our lifts are equipped with many luxuries and comfort, but it is also possible to fully customize our lifts to your own taste and interior. For example, you can choose a colour of your choice, a full glass shaft, your own floor or a different door. You design your lift, we install it.

#### **More information?**

Scan the QR code or visit:  
[www.aesyliften.nl/kroymans/](http://www.aesyliften.nl/kroymans/)



#### **Aesy Liften B.V.**

Mercurion 30 • 6903 PZ Zevenaar • +31 (0)316 246 246 • [info@aesyliften.nl](mailto:info@aesyliften.nl) • [www.aesyliften.nl](http://www.aesyliften.nl)



## THE COSMOGRAPH DAYTONA

Engineered for endurance drivers, the Cosmograph Daytona's chronograph functions and tachymetric bezel continue to make it one of the most iconic racing watches ever designed.

*#Perpetual*



OYSTER PERPETUAL COSMOGRAPH DAYTONA

ROLEX BOUTIQUE


T +31(0)20 6714714  
P.C. Hoofstraat 40 - Amsterdam

ROLEX BOUTIQUE

T +31(0)10 3106060  
Kruiskade 67 - Rotterdam

ROLEX BOUTIQUE

T +31(0)43 3258888  
Stationsstraat 43 - Maastricht

SCHAAP  CITROEN

T. +31(0)20 346 34 00  
[schaapcitraoen.nl](http://schaapcitraoen.nl)

LEON MARTENS

T. +31(0)43 325 63 63  
[leonmartens.com](http://leonmartens.com)